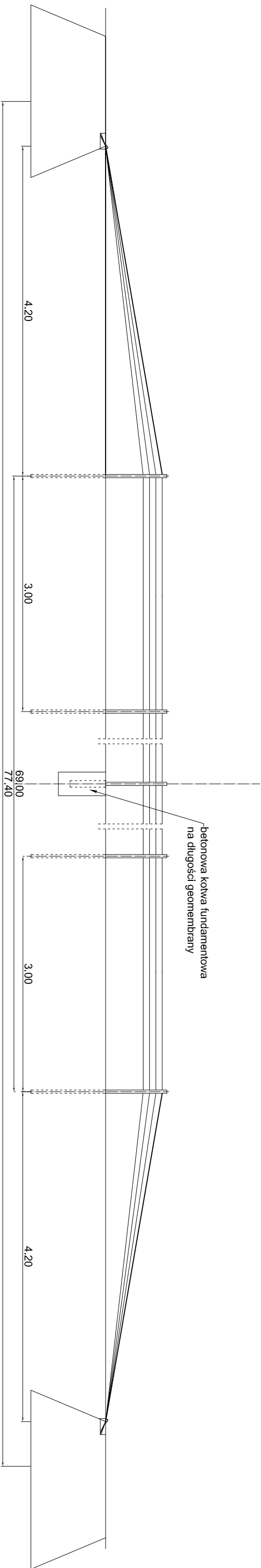
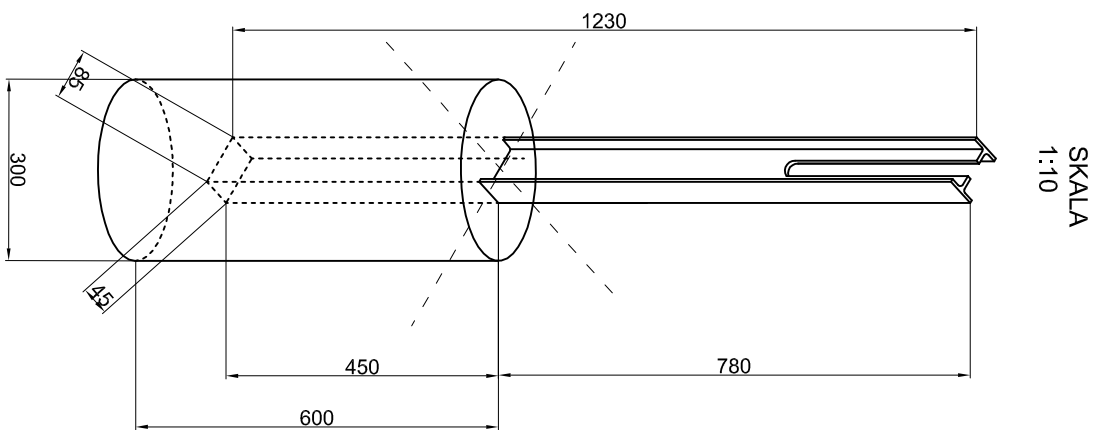
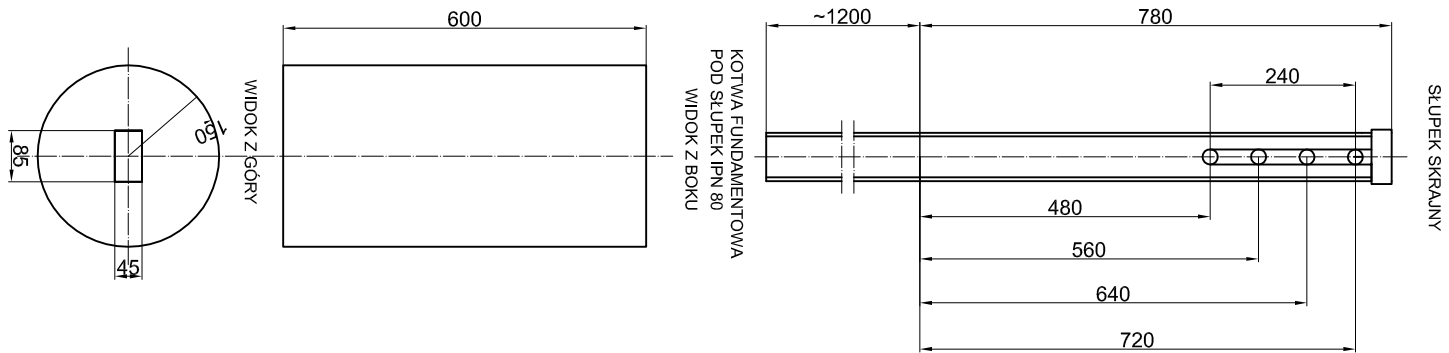


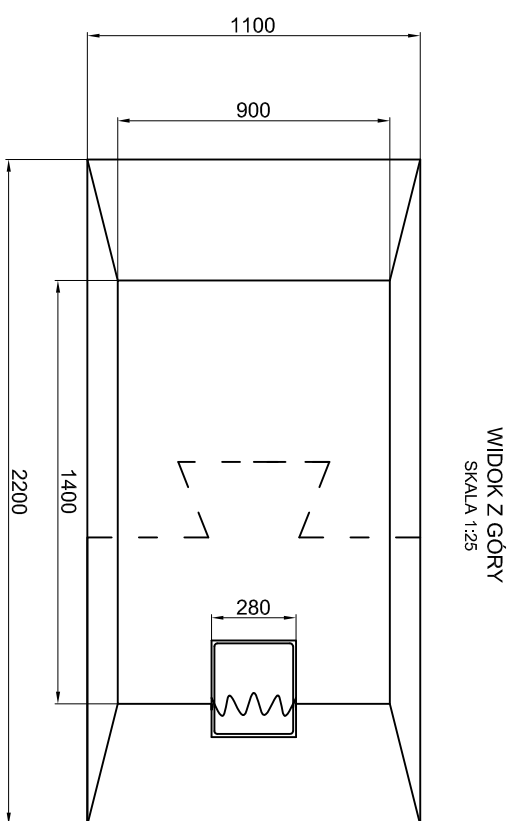
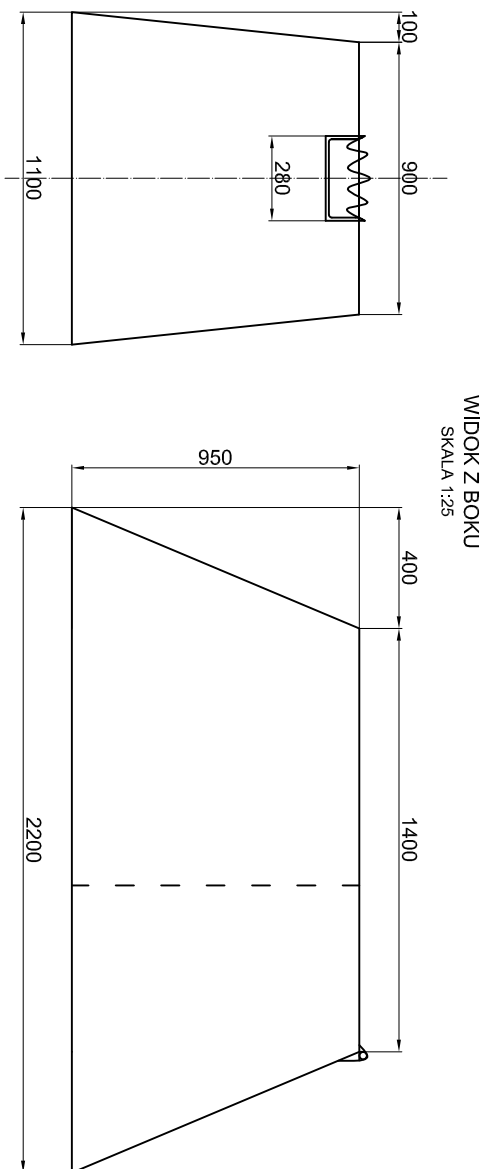
SCHEMAT ROZMIESZCZENIA SŁUPKÓW I ZAKOTWIENIA KOŃCÓW LIN SKALA 1:50



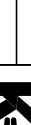
STUPEK WRAZ Z BETONOWĄ KOTWĄ
FUNDAMENTOWĄ POD SKRAJNĄ
BARIERĘ LINOWĄ



KOTWA BETONOWA JEDNO LUB DWUCZĘŚCIOWA



- H1 poziom powstrzymywania
- W6 poziom szerokości pracującej
- A poziom intensywności zderzenia

Brzoza/Projektant:	Nr upr.:	Podpis:	 KOMIT Z Koźłowski 15 - 274 Białystok ul. Wodogrzmoty 24/15 15-007 Białystok tel./fax 66 74 20 11 71 e-mail: biuro@kkmi.pl			
MOSTOWA - projektant mgr inż. Z. Kozłowski	BL/186/86 PDL/BD/0707/01		biuro STRO DZIAŁUSZ INŻYNIERIA DROGOWEJ			
MOSTOWA - sprawdzający mgr inż. W. Rebaż	Uprz. usz. 2 pnk.2 Zarz. MK195 NR.EWMD. ONBIF-907/17/69		Nazwa: Przebudowa mostu przez rzekę Małynka w miejscowości Trześcianka w ciągu drogi wojewódzkiej Nr 685 wraz z dojazdami Nazwa rysunku: Schemat rozmieszczenia słupków i zakotwienia końców lin Inwestor: Podlaski Zarząd Drog Wojewódzkich w Białymstoku Skala: 1:50/25/10 Data: X. 2011 Nr rysunku: 10			
współpraca mgr inż. P. Makac			Obiekt: Proj. przepust Stadium: PROJEKT WYKONAWCZY			