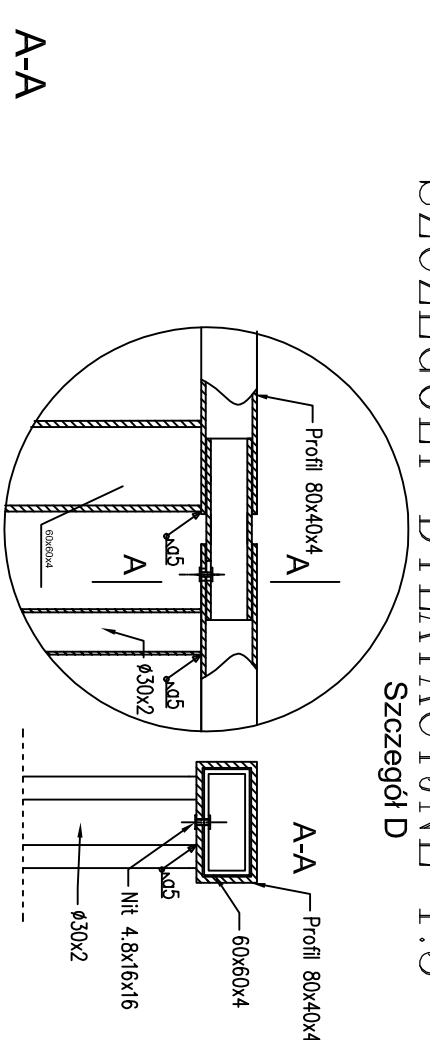
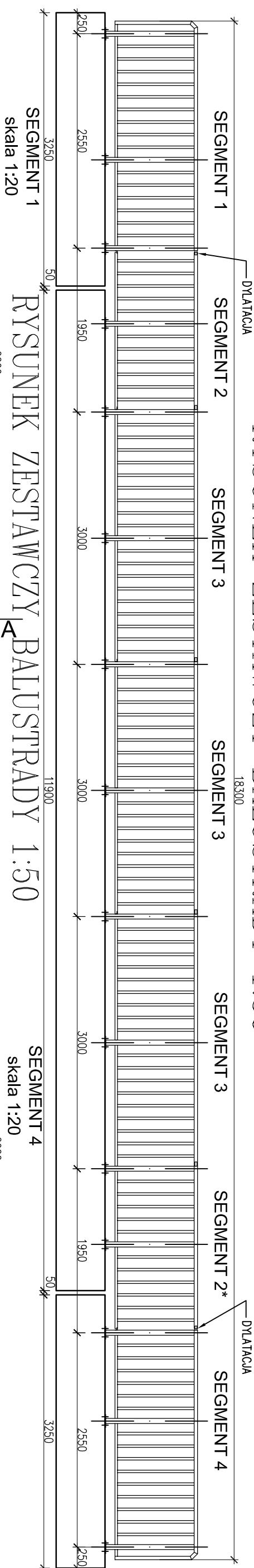
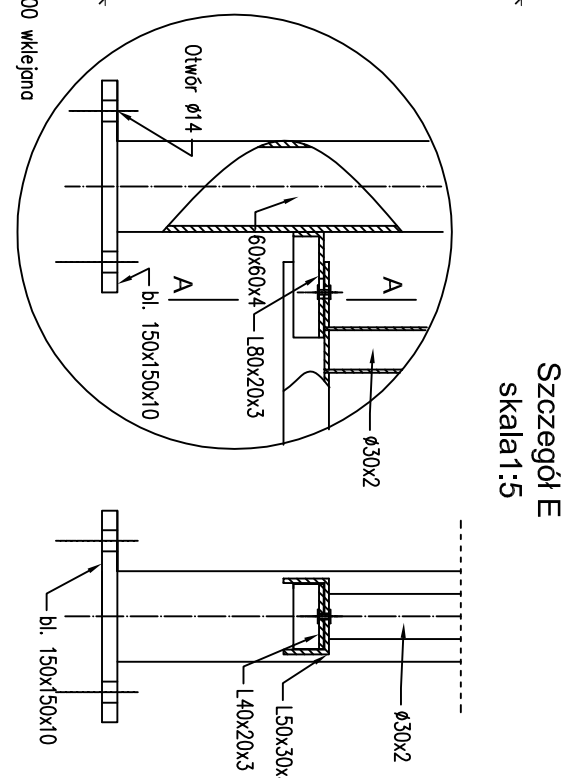
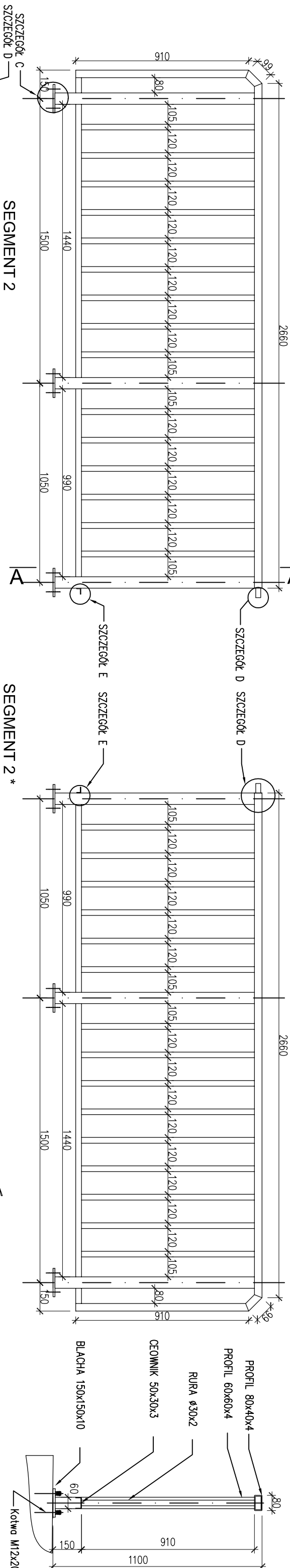


RYŚUNEK ZESTAWCZY BALUSTRADY 1:50

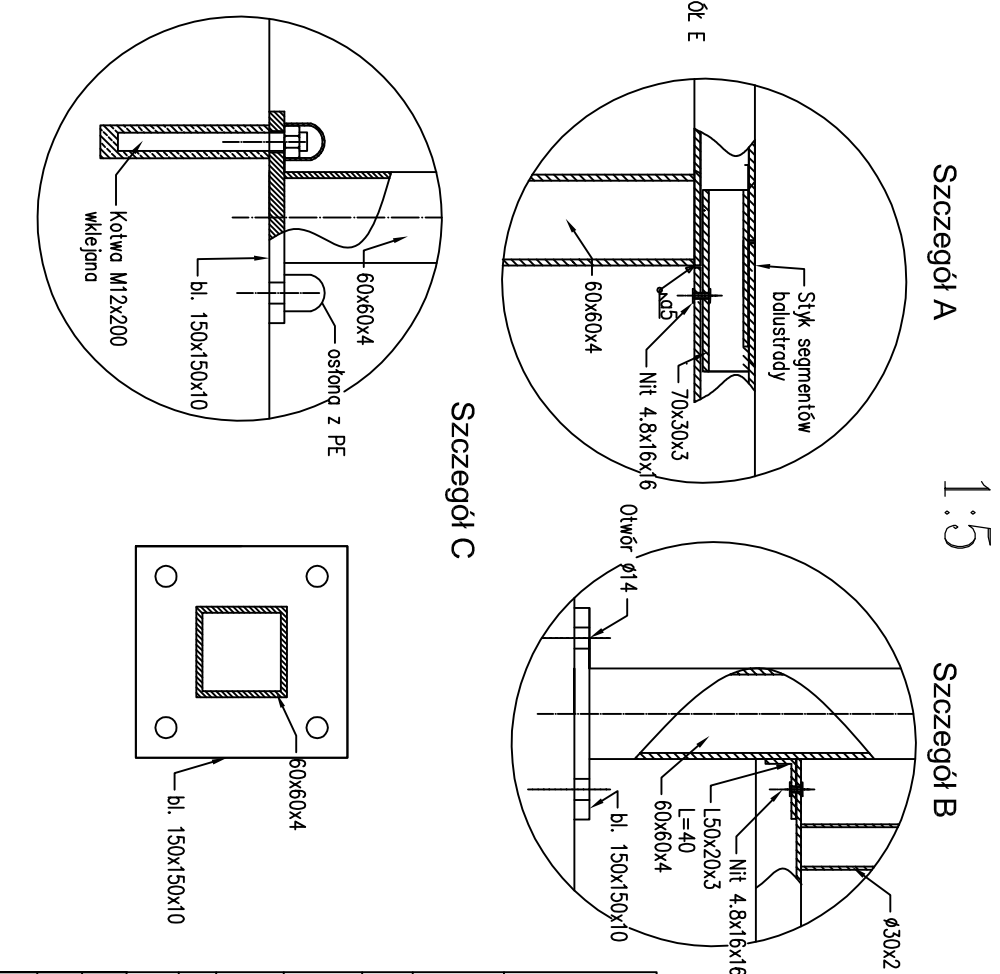
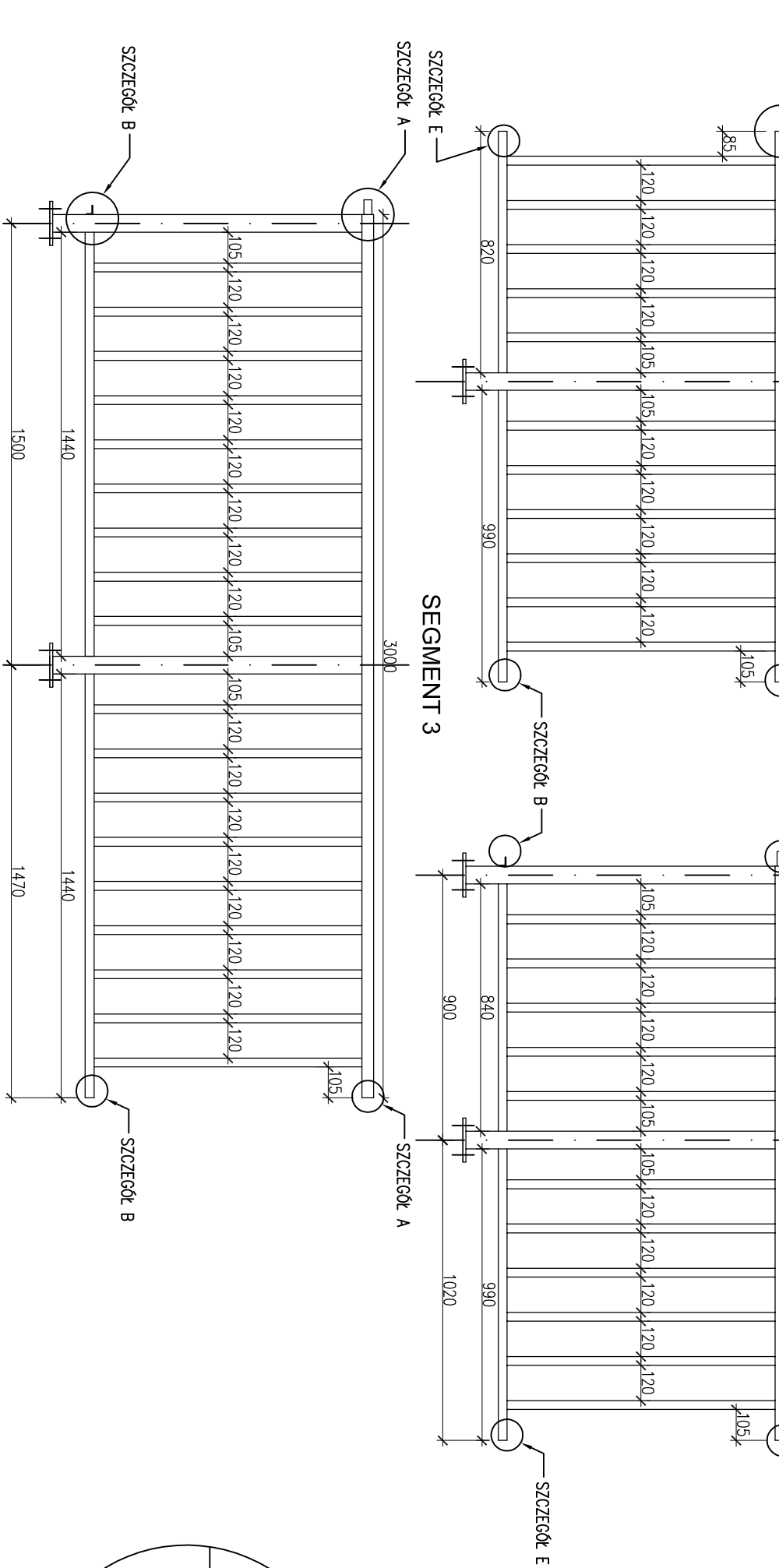
SZCZEGÓŁY DYLATACYJNE 1:5




RYSUNEK ZESTAWCZY | BALUSTRADY 1:50



SZCZEGÓŁY ŁĄCZNIKOWE



				M-MOSTY MAREK KRYSIEWICZ 15-531 Białystok, ul. Bobrow 3 Biuro: 15-620 Białystok, ul. Elewatorska 13/22 tel/fax: (085) 6625208, tel. kom. 0606675016 NIP 966 079 91 90 REGON 050257912			
Obiekt:	Przebudowa mostu przez rzekę Ruda k/m Narw w ciągu drogi wojewódzkiej Nr 685 wraz z dojazdami						
Stadium:	Projekt wykonawczy			Data	11.2011		
Rysunek:	Balustrada aluminiowa			Nrys.	17		
				Skala	1:50, 1:2, 1:5		
Investor:	Podlaski Zarząd Dróg Wojewódzkich w Białymstoku ul. Elewatorska 6 15-620 Białystok			Branża	Mostowa		
	Imię i nazwisko		Nr uprawnień		Podpis		
Projektant:	mgr inż. Marek Krysiewicz		PDL/0032/POOM/06				
Współpraca:	mgr inż. Agnieszka Jabłońska-Krysiewicz						
	mgr inż. Piotr Samojłowicz						
Sprawdzający	mgr inż. Wojciech Rębacz		ONB14-F907/16/69				