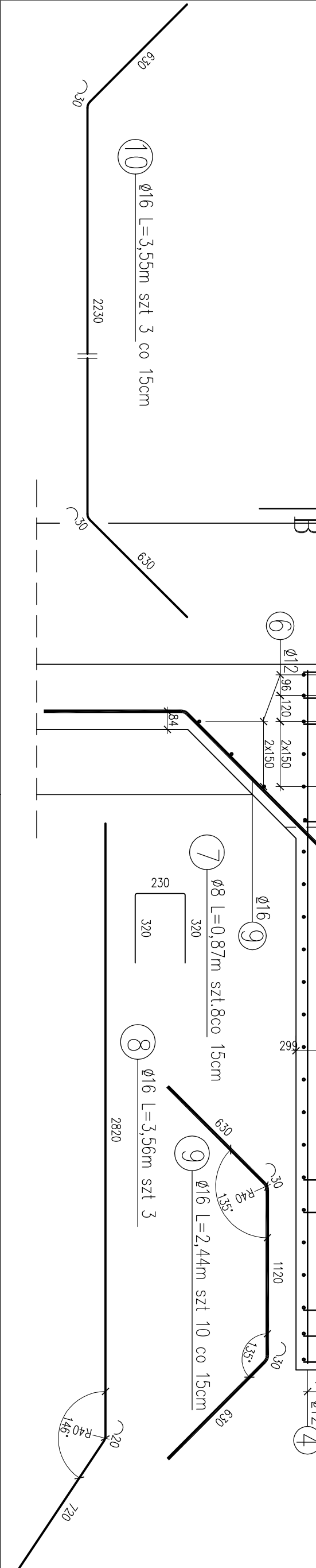
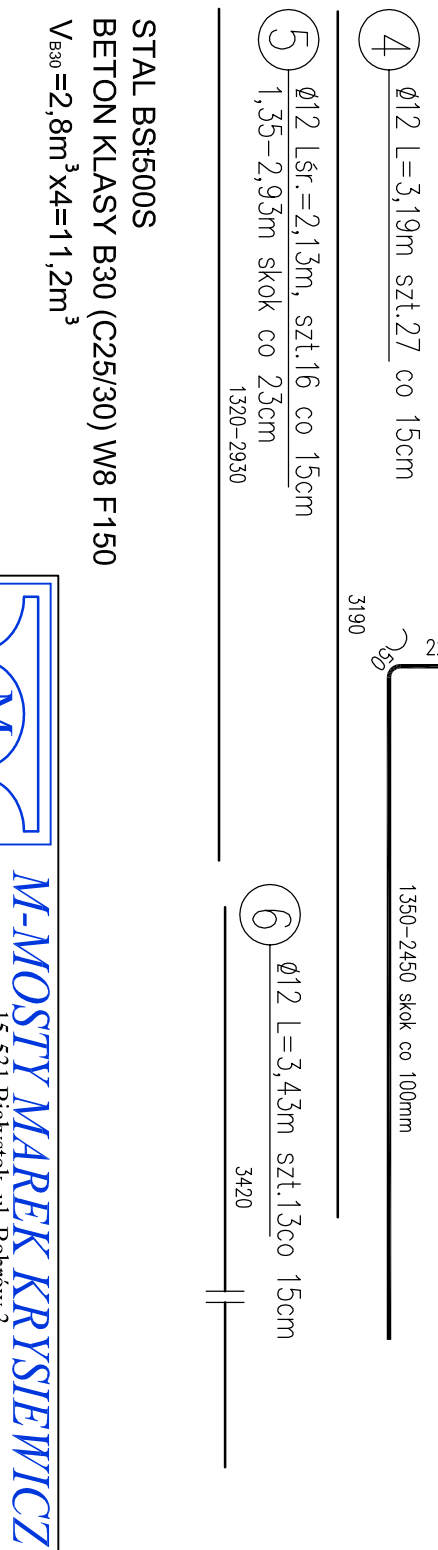
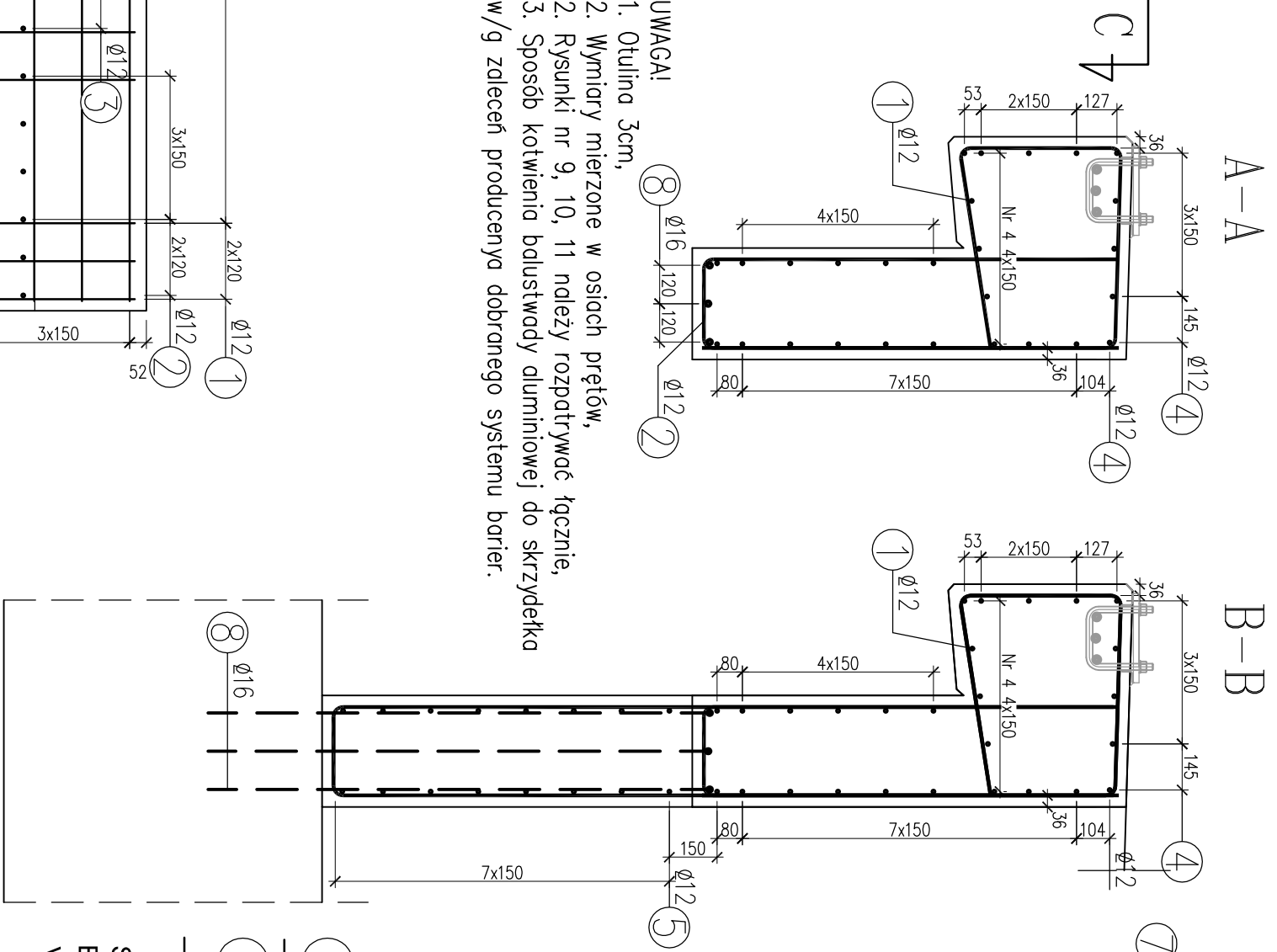
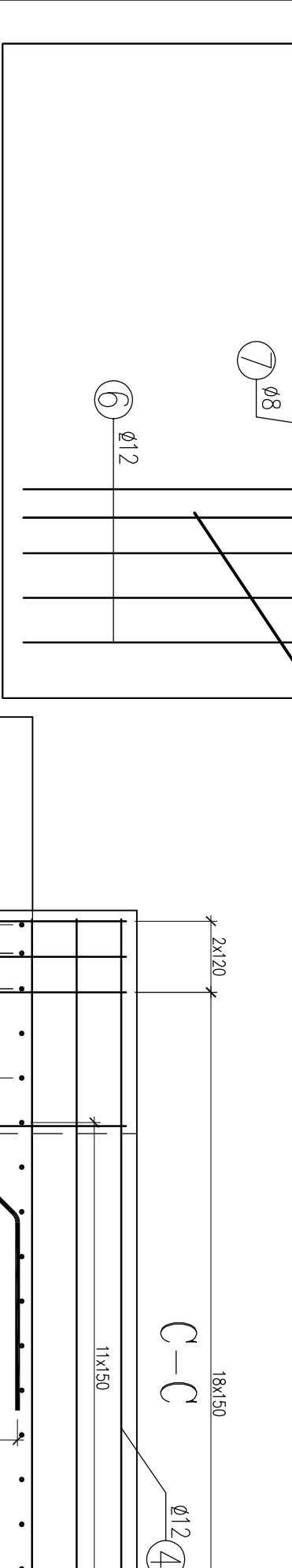



- UWAGI:
- Otulina 3cm.
 - Wymiary mierzone w osiach prętów.
 - Rysunki nr 9, 10, 11 należy rozpatrywać łącznie.
 - Sposób kotwienia balustowy aluminiowej do skrzydełka w/g zdecydu producenta dobrego systemu barier.



Nr pręta	Ø pręta	Długość pręta [m]	Ilość prętów [szt]	Długość całkowita [m]		
				Ø 8	Ø 12	Ø 16
1	12	3.03	23		69.69	
2	12	2.86	6		17.16	
3	12	4.12	12		49.44	
4	12	3.19	27		86.13	
5	12	2.13	16		34.08	
6	12	3.43	13		44.59	
7	8	0.87	8	6.96		
8	16	3.56	3			10.68
9	16	2.44	10			24.4
10	16	3.55	3			10.65
Długość całkowita				6.96	301.09	45.73
Masa 1mb				0.395	0.888	1.58
Masa wg Ø				3	267	72
Masa ogółem				343		
Masa ogółem w 4 skrzydełkach				1372		



M-MOSTY MAREK KRYSIEWICZ

15-531 Białystok, ul. Bohatów 3
Biuro: 15-620 Białystok, ul. Elewatorska 13/22
tel/fax: (083) 6626208 tel. kom. 0606673016
NIP 966 079 91 90 REGON 050257912

Objekt:	Przebudowa mostu przez rzekę Ruda k/m Narew w ciągu drogi wojewódzkiej Nr 685 wraz z dojazdami			
Stadium:	Projekt wykonawczy	Data	11.2011	
Rysunek:	Zbrojenie skrzydełek	Nr rys.	11	
		Skala	1:20	
Investor:	Podlaski Zarząd Dróg Wojewódzkich w Białymstoku ul. Elewatorska 6 15-620 Białystok	Branża	Mostowa	
	Imię i nazwisko	Nr uprawnień	Podpis	
Projektant:	mgr inż. Marek Krysiwicz	PDL/00327/POOM/06		
Współpraca:	mgr inż. Agnieszka Jabłońska-Krysiwicz			
	mgr inż. Piotr Samojłowicz			
Sprawdzający	mgr inż. Wojciech Rębacz	ONB11-907/16/69		