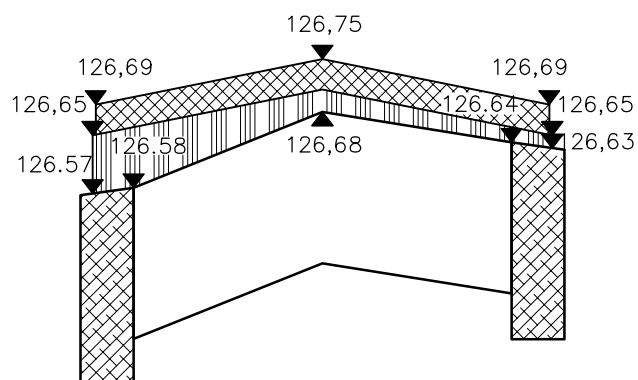


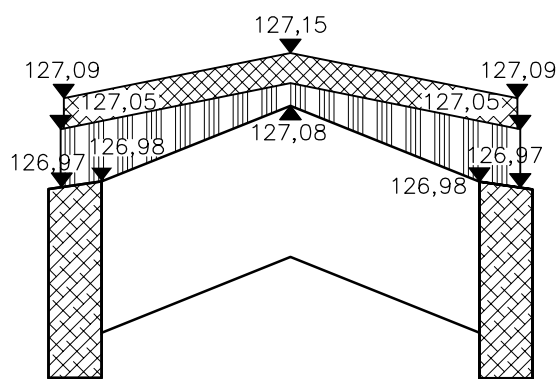
km 29+325

Pw=0,25m<sup>2</sup>

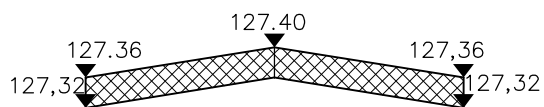


km 29+350

Pw=0,36m<sup>2</sup>



km 29+360



-warstwa świerałna z BA gr.4cm



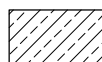
- warstwa wyrównawcza z BA (Pw)



- warstwa wyrównawcza z kruszywa (Pk)



-Podbudowa z kruszywa



-Podbudowa zasadnicza z BA gr.5cm



-Podbudowa pomocnicza z kruszywa łamanego stabilizowanego mechanicznie gr.20 cm