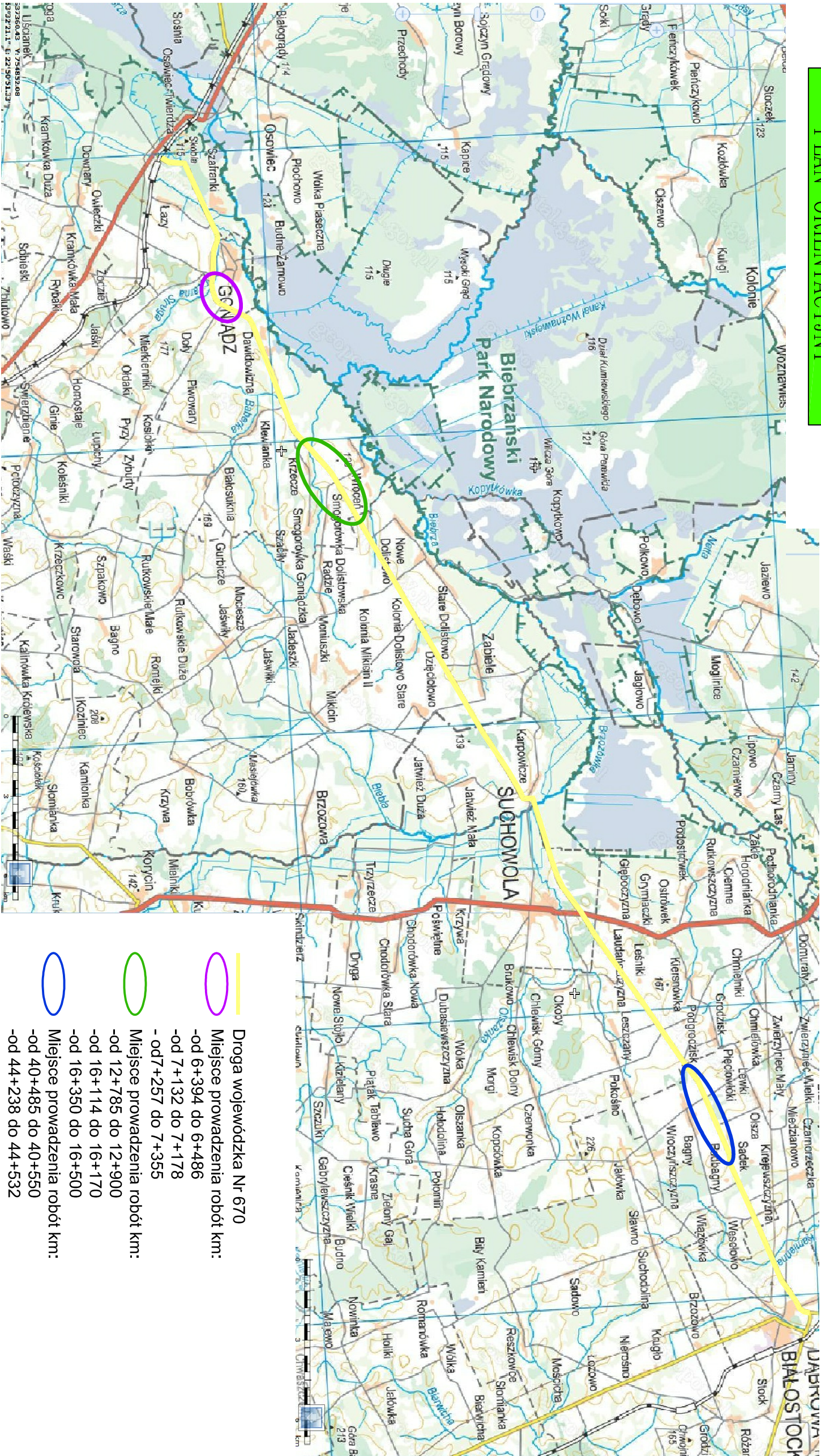


PLAN ORIENTACYJNY



- Droga wojewódzka Nr 670
- Miejsce prowadzenia robót km:
  - od 6+394 do 6+486
  - od 7+132 do 7+178
  - od7+257 do 7+355
- Miejsce prowadzenia robót km:
  - od 12+785 do 12+900
  - od 16+114 do 16+170
  - od 16+350 do 16+500
- Miejsce prowadzenia robót km:
  - od 40+485 do 40+550
  - od 44+238 do 44+532

Investor	Podlaski Zarząd Dróg Wojewódzkich w Białymstoku ul. Elewatorska 6 15-620 Białystok	
Obiekt	Remont nawierzchni bitumicznej w celu usunięcia przelomów ciężkich na drodze wojewódzkiej Nr 670 Osowiec - Suchowała - Nowy Dwór - gr. państwa	
Rysunek	Plan orientacyjny	Data: 05.2011 r.