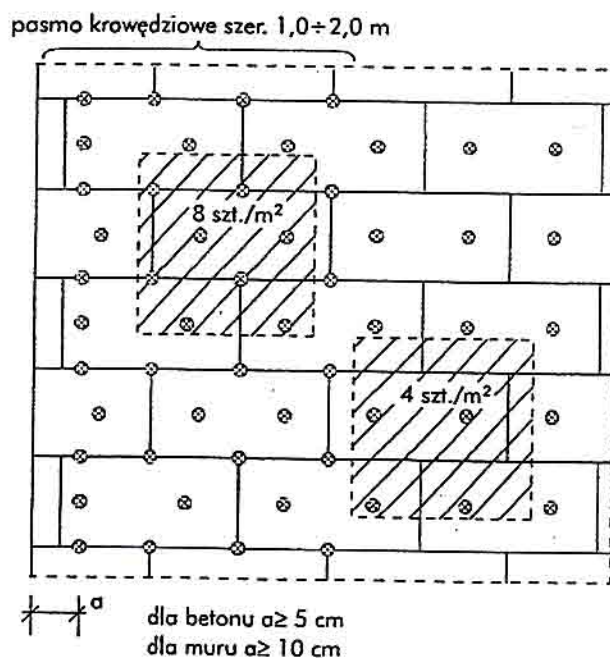


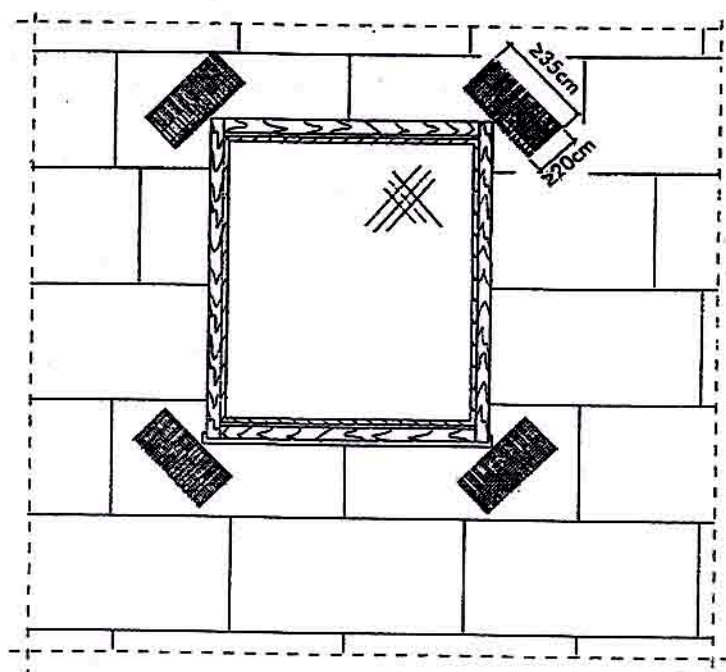
## DODATKOWE MOCOWANIE ŁĄCZNIKAMI MECHANICZNYMI PŁYT STYROPIANOWYCH



szerokość budynku	do 8 m	od 8 do 16 m	powyżej 16 m
pasmo krawędziowe	1,0 m	1,5 m	2,0 m

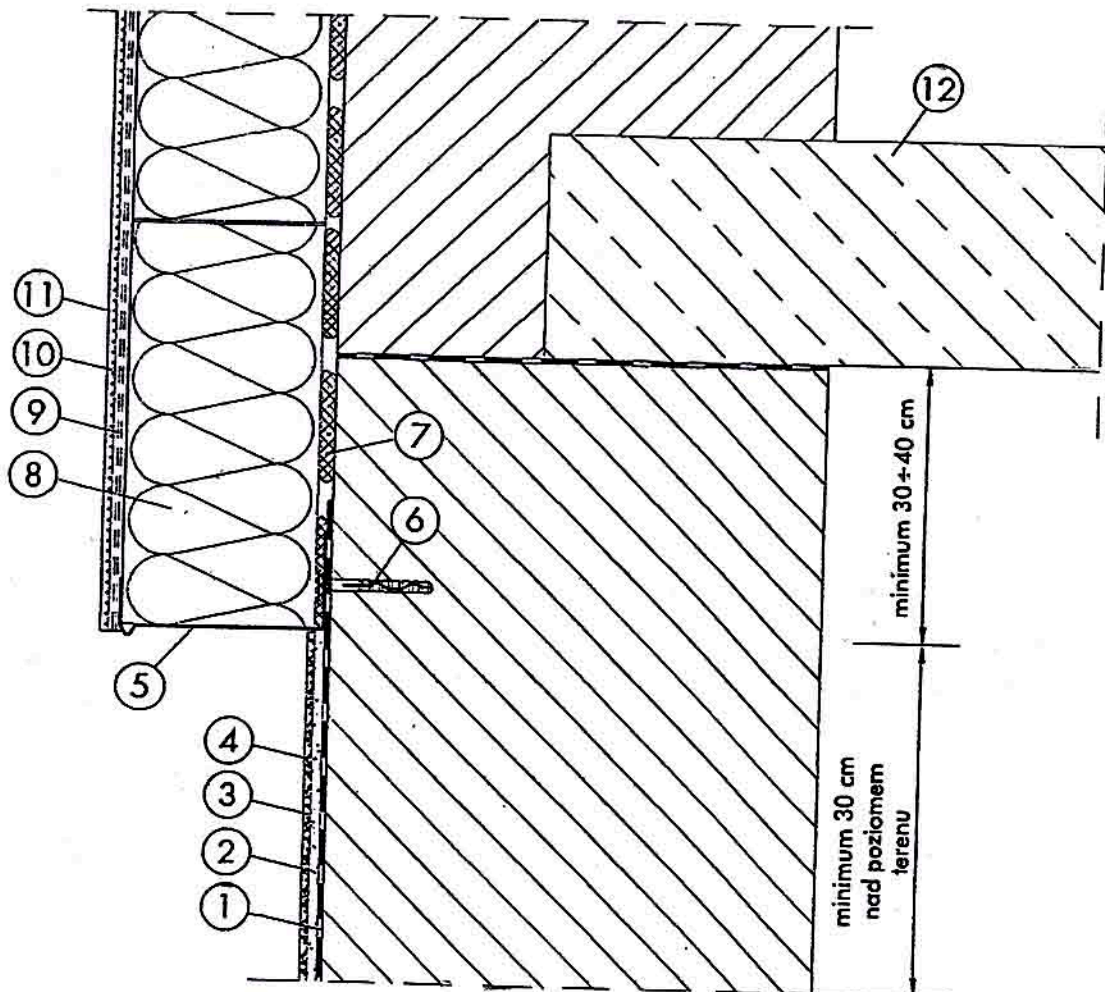
BIURO USŁUG PROJEKTOWYCH			
mgr inż. arch. Marek Kochański 16-400 Suwałki; ul. K.O.Falka 23			
TEMAT	REMONT BUDYNKU UŻYTECZNOŚCI PUBLICZNEJ (TERMOMODERNIZACJA BUDYNKU WRAZ Z WYMIANĄ STOLARKI OKIENNEJ, REMONT DACHU, WYMIANA INST. ODGROMOWEJ, WYMIANA INST. C.O. WEWN., WYMIANA INST. ELEKTR. WRAZ Z WYMIANĄ OPRAW OŚWIECENIOWYCH)		FAZA P.B.
OBIEKT	BUDYNEK RDW w SUWAŁKACH ul. Przytorowa 9B, 16 - 400 Suwałki, DZ. GEOD. NR: 12001/2		BRANŻA ARCH.
RYSUNEK	DETAL - DODATKOWE MOCOWANIE ŁĄCZNIKAMI MECHANICZNYMI PŁYT STYROPIANOWYCH		SKALA 1: -
PROJEKTANT	mgr inż. arch. Marek Kochański	DATA XI. 2008 r.	PODPIS
	mgr inż. arch. Paweł Malesiński	DATA XI. 2008 r.	PODPIS
			NR RYS. 11

## DODATKOWE WZMOCNIENIA WARSTWY ZBROJONEJ W NAROŻACH OTWORÓW OKIENNYCH (DRZWIOWYCH)



BIURO USŁUG PROJEKTOWYCH mgr inż. arch. Marek Kochański 16-400 Suwałki; ul. K.O.Falka 23			
TEMAT	REMONT BUDYNKU UŻYTECZNOŚCI PUBLICZNEJ /TERMOMODERNIZACJA BUDYNKU WRAZ Z WYMIANĄ STOLARKI OKIENNEJ, REMONT DACHU, WYMIANA INST. ODGROMOWEJ, WYMIANA INST. C.O. WEWN., WYMIANA INST. ELEKTR. WRAZ Z WYMIANĄ OPRAW OŚWIETLENIOWYCH/		FAZA P.B.
OBIEKT	BUDYNEK RDW w SUWAŁKACH ul. Przytorowa 9B, 16 - 400 Suwałki, DZ. GEOD. NR: 12001/2		BRANŻA ARCH.
RYSUNEK	DETAL - DODATKOWE WZMOCNIENIA WARSTWY ZBROJ. W NAROŻACH OTWORÓW OKIENNYCH /DRZWI/		SKALA 1: -
PROJEKTANT	mgr inż. arch. Marek Kochański	DATA XI. 2008 r.	PODPIS
	mgr inż. arch. Paweł Malesiński	DATA XI. 2008 r.	PODPIS
			NR RYS. 12

## DOLNA KRAWĘDŹ SYSTEMÓW DOCIEPLEŃ



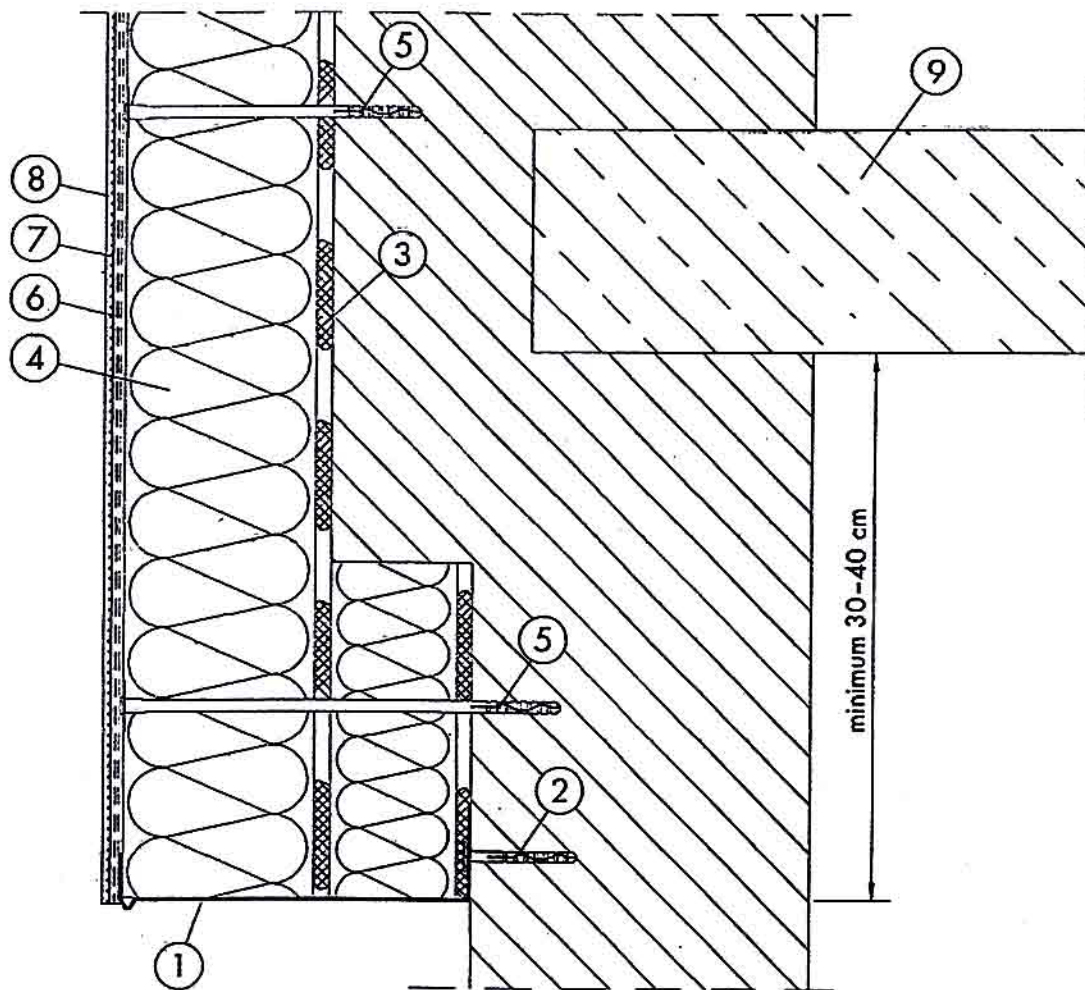
- ① mineralna izolacja pionowa Ceresit CR 65 lub CR 166
- ② tynk cementowo-wapienny
- ③ farba gruntująca Ceresit CT 16
- ④ tynk mozaikowy Ceresit CT 177
- ⑤ profil cokołowy
- ⑥ dybel mocujący profil cokołowy

- ⑦ zaprawa klejąca Ceresit
- ⑧ izolacja termiczna
- ⑨ zaprawa Ceresit podwójnie zbrojona siatką do wysokości min. 2 m nad poziom terenu
- ⑩ farba gruntująca Ceresit
- ⑪ wyprawa elewacyjna Ceresit
- ⑫ strop nad piwnicami

BIURO USŁUG PROJEKTOWYCH mgr inż. arch. Marek Kochański 16-400 Suwałki, ul. K.O.Falka 23			
TEMAT	REMONT BUDYNKU UŻYTECZNOŚCI PUBLICZNEJ (TERMOMODERNIZACJA BUDYNKU WRAZ Z WYMIANĄ STOLARKI OKIENNEJ, REMONT DACHU, WYMIANA INST. ODGROMOWEJ, WYMIANA INST. C.O. WEWN., WYMIANA INST. ELEKTR. WRAZ Z WYMIANĄ OPRAW OŚWIETLENIOWYCH)		FAZA P.B.
OBIEKT	BUDYNEK RDW w SUWAŁKACH ul. Przytorowa 9B, 16 - 400 Suwałki, DZ. GEOD. NR: 120/1/2		BRANŻA ARCH.
RYSUNEK	DETAL - DOLNA KRAWĘDŹ SYSTEMÓW DOCIEPLEŃ		SKALA 1: -
PROJEKTANT	mgr inż. arch. Marek Kochański mgr inż. arch. Paweł Malesiński	DATA XI. 2008 r. DATA XI. 2008 r.	PODPIS PODPIS NR RYS. 13



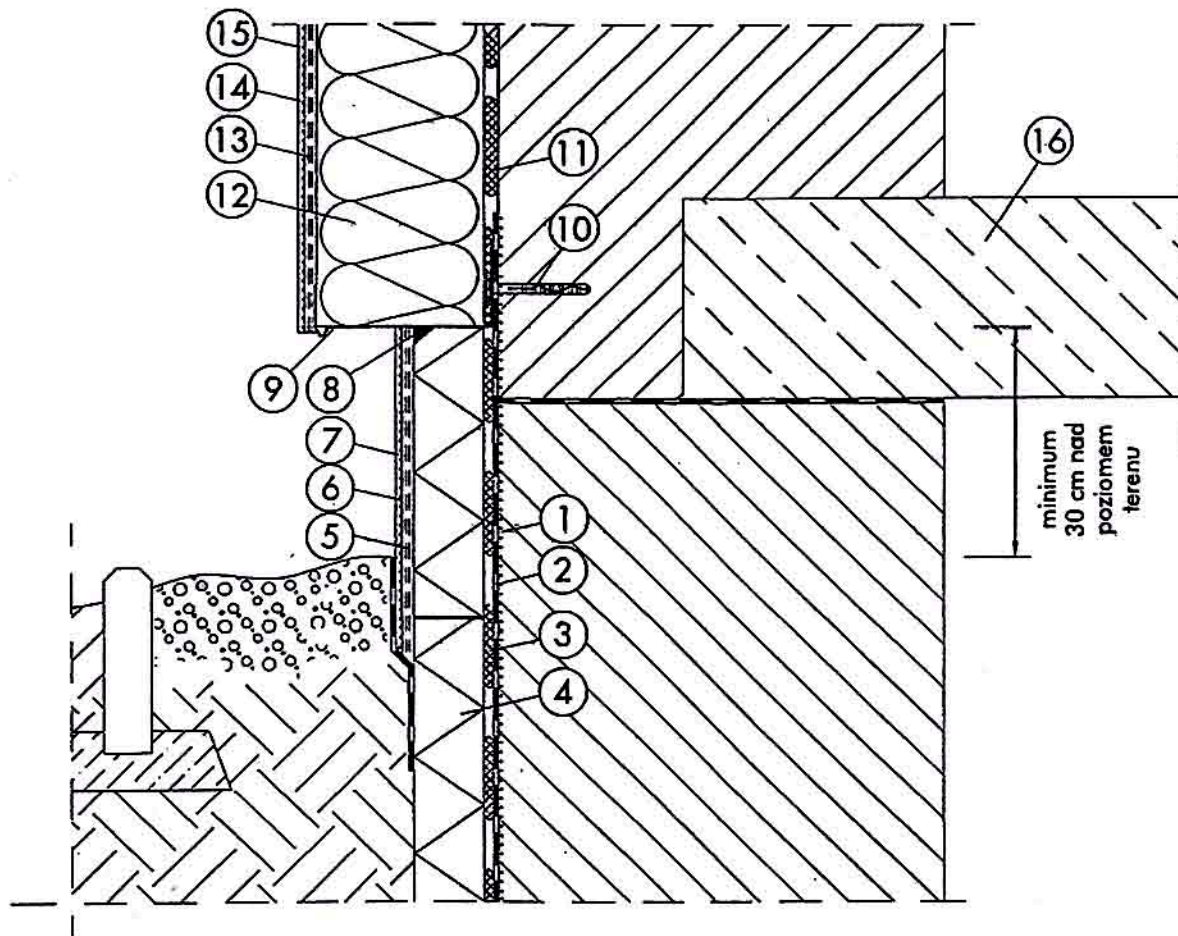
## DOCIEPLENIE ŚCIANY Z COFNIĘTYM COKOŁEM



- |                                   |   |
|-----------------------------------|---|
| ① profil cokołowy                 | ⑥ zaprawa Ceresit podwójnie zbrojona siatką do wysokości min. 2 m nad poziom terenu |
| ② profil mocujący profil cokołowy | ⑦ farba gruntująca Ceresit  |
| ③ zaprawa klejąca Ceresit         | ⑧ wyprawa elewacyjna Ceresit  |
| ④ izolacja termiczna              | ⑨ strop nad piwnicami   |
| ⑤ tycznik mechaniczny             |   |

BIURO USŁUG PROJEKTOWYCH			
mgr inż. arch. Marek Kochański 16-400 Suwałki; ul. K.O.Falka 23			
TEMAT	REMONT BUDYNKU UŻYTECZNOŚCI PUBLICZNEJ /TERMOMODERNIZACJA BUDYNKU WRAZ Z WYMIANĄ STOLARKI OKIENNEJ, REMONT DACHU, WYMIANA INST. ODGROMOWEJ, WYMIANA INST. C.O. WEWN., WYMIANA INST. ELEKTR. WRAZ Z WYMIANĄ OPRAW OŚWIETLENIOWYCH/		FAZA P.B.
OBIEKT	BUDYNEK RDW w SUWAŁKACH ul. Przytorowa 9B, 16 - 400 Suwałki, DZ. GEOD. NR: 120/1/2		BRANZA ARCH.
RYSUNEK	DETAL - DOCIEPLENIE ŚCIANY Z COFNIĘTYM COKOŁEM		SKALA 1 -
PROJEKTANT	mgr inż. arch. Marek Kochański	DATA XI. 2008 r.	PODPIS
	mgr inż. arch. Paweł Małosiński	DATA XI. 2008 r.	PODPIS
			NR FYS. 14

## DOCIEPLENIE COKOŁU BUDYNKU

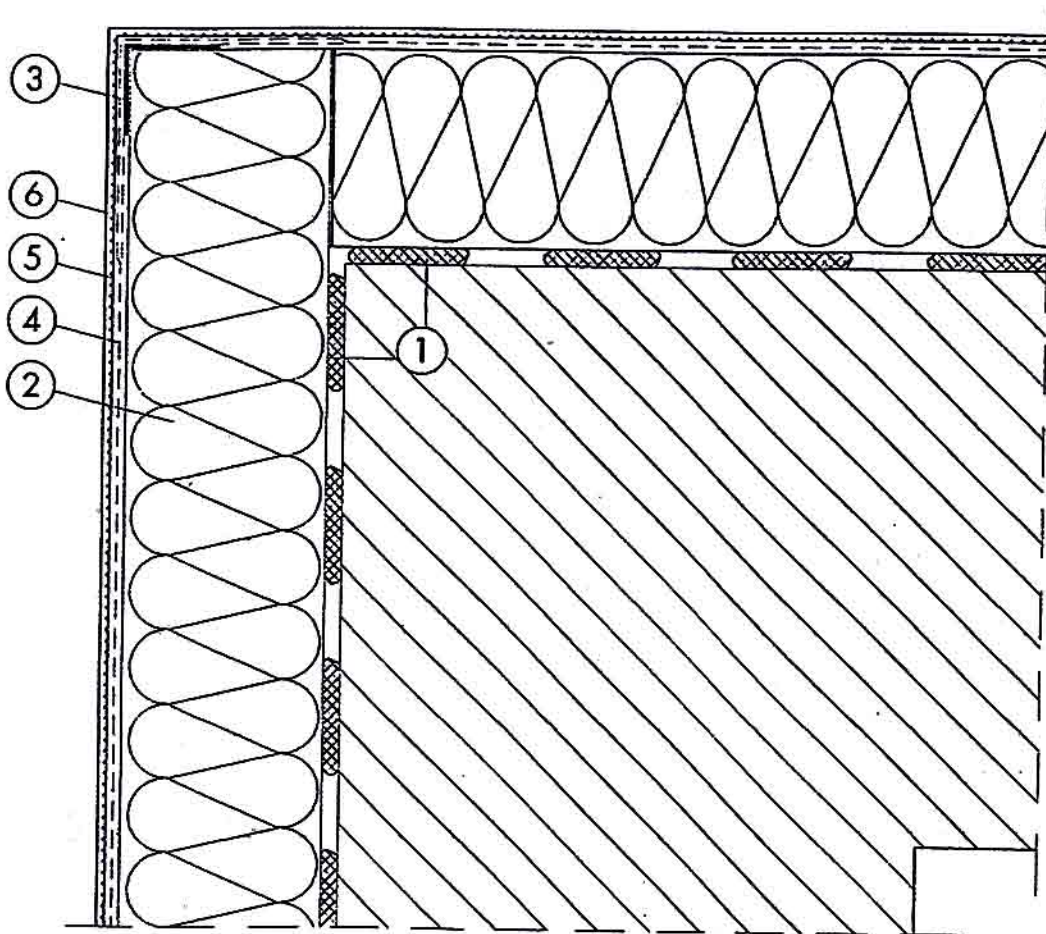


- |   |   |   |   |
|---|---|---|---|
| ① | grunt pod pionową bitumiczną izolację Ceresit | ⑨ | profil cokołowy   |
| ② | bitumiczna izolacja pionowa Ceresit           | ⑩ | dybel mocujący profil cokołowy  |
| ③ | Ceresit CP 43                                 | ⑪ | zaprawa klejąca Ceresit   |
| ④ | styropian ekstrudowany                        | ⑫ | izolacja termiczna  |
| ⑤ | warstwa podwójnie zbrojona siatką             | ⑬ | zaprawa Ceresit podwójnie zbrojona siatką do wysokości min. 2 m nad poziom terenu |
| ⑥ | farba gruntująca Ceresit CT 16                | ⑭ | farba gruntująca Ceresit  |
| ⑦ | tynek mozaikowy Ceresit CT 177                | ⑮ | wyprawa elewacyjna Ceresit  |
| ⑧ | akryl Ceresit                                 | ⑯ | strop nad piwnicami   |

BIURO USŁUG PROJEKTOWYCH				
mgr inż. arch. Marek Kochański 16-400 Suwałki; ul. K.O.Falka 23				
TEMAT	REMONT BUDYNKU UŻYTECZNOŚCI PUBLICZNEJ (TERMOMODERNIZACJA BUDYNKU WRAZ Z WYMIANĄ STOLARKI OKIENNEJ, REMONT DACHU, WYMIANA INST. ODGROMOWEJ, WYMIANA INST. C.O. WEWN., WYMIANA INST. ELEKTR. WRAZ Z WYMIANĄ OPRAW OŚWIETLENIOWYCH)			FAZA P.B.
OBIEKT	BUDYNEK RDW w SUWAŁKACH ul. Przytorowa 9B, 16 - 400 Suwałki, DZ. GEOD. NR: 120/1/2			BRANŻA ARCH.
RYSUNEK	DETAL - DOCIEPLENIE COKOŁU BUDYNKU			SKALA 1: -
PROJEKTANT	mgr inż. arch. Marek Kochański	DATA XI. 2008 r.	PODPIS	NR RYS. 15
	mgr inż. arch. Paweł Małosiński	DATA XI. 2008 r.	PODPIS	



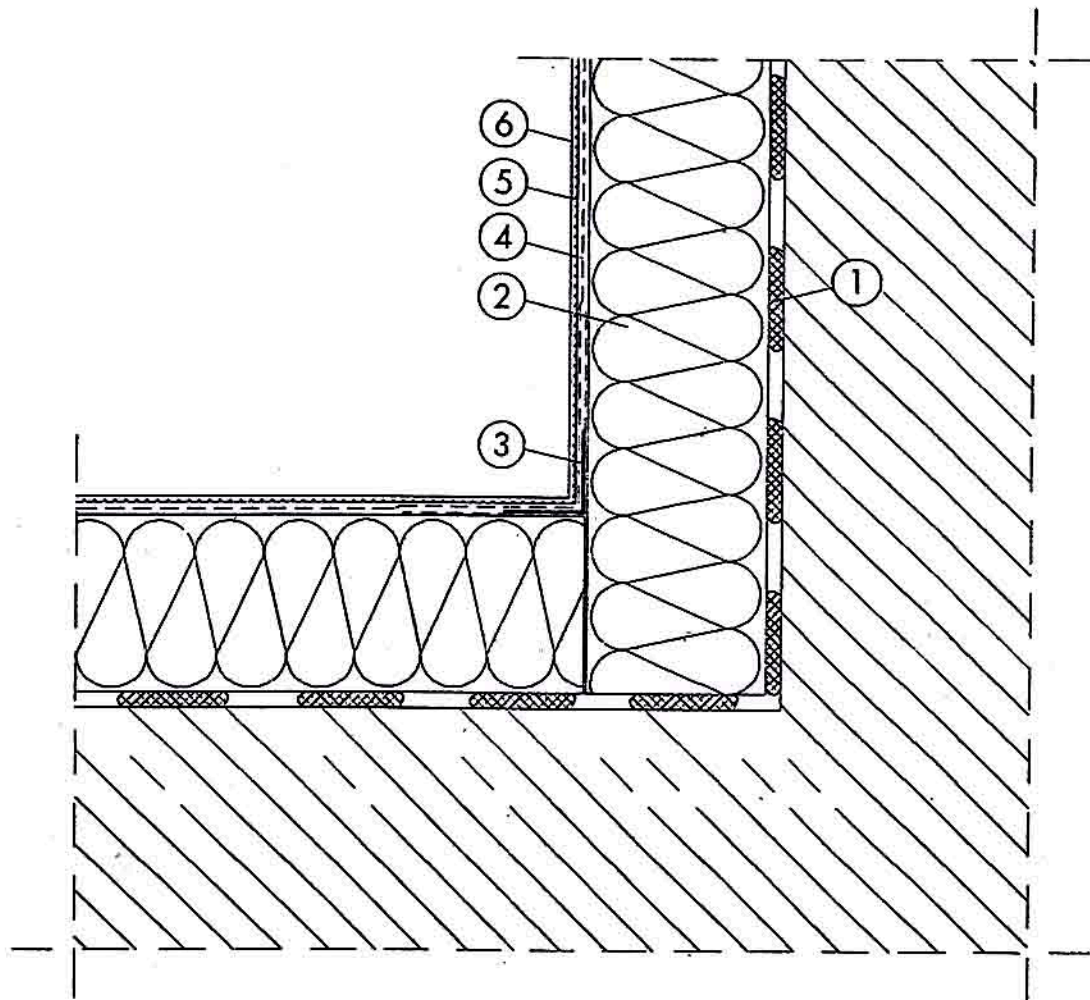
## DOCIEPLENIE WYPUKŁEJ KRAWĘDZI BUDYNKU



- ① zaprawa klejąca Ceresit
- ② izolacja termiczna
- ③ narożnik metalowy  
fabrycznie oklejony siatką
- ④ zaprawa Ceresit zbrojona  
siatką z włókna szklanego
- ⑤ farba gruntująca Ceresit
- ⑥ wyprawa elewacyjna Ceresit

BIURO USŁUG PROJEKTOWYCH				
mgr inż. arch. Marek Kochański 16-400 Suwałki; ul. K.O.Falka 23				
TEMAT	REMONT BUDYNKU UŻYTECZNOŚCI PUBLICZNEJ (TERMOMODERNIZACJA BUDYNKU WRAZ Z WYMIANĄ STOLARKI OKIENNEJ, REMONT DACHU, WYMIANA INST. ODGROMOWEJ, WYMIANA INST. C.O. WEWN., WYMIANA INST. ELEKTR. WRAZ Z WYMIANĄ OPRAW OŚWIETLENIOWYCH)			FAZA P.B.
OBIEKT	BUDYNEK RDW w SUWAŁKACH ul. Przytorowa 9B, 16 - 400 Suwałki, DZ. GEOD. NR: 12001/2			BRANŻA ARCH.
RYSUNEK	DETAL - DOCIEPLENIE WYPUKŁEJ KRAWĘDZI BUDYNKU			SKALA 1: -
PROJEKTANT	mgr inż. arch. Marek Kochański	DATA XI. 2008 r.	PODPIS	NR RYS. 16
	mgr inż. arch. Paweł Malesiński	DATA XI. 2008 r.	PODPIS	

## DOCIEPLENIE WKŁĘSŁEJ KRAWĘDZI BUDYNKU

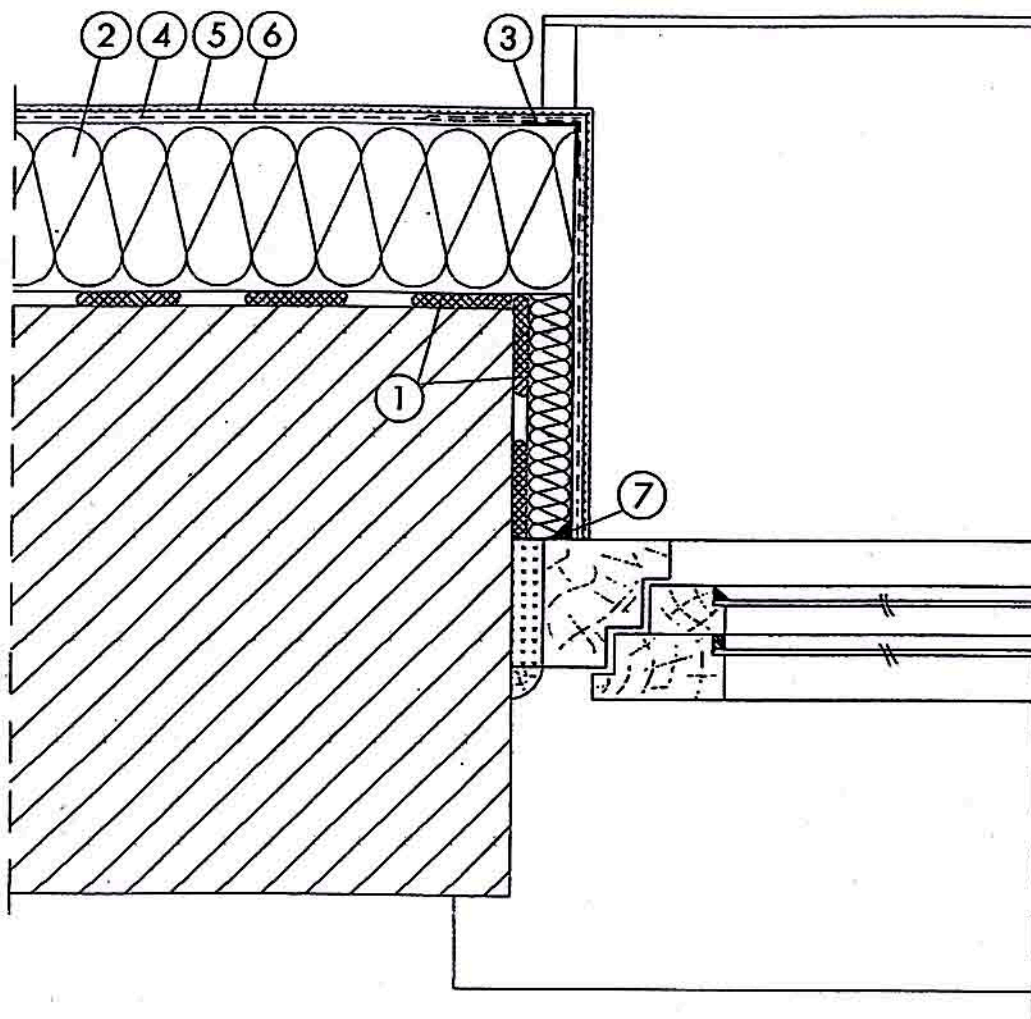


- ① zaprawa klejąca Ceresit
- ② izolacja termiczna
- ③ narożnik metalowy  
fabrycznie oklejony siatką
- ④ zaprawa Ceresit zbrojona  
siatką z włókna szklanego
- ⑤ farba gruntująca Ceresit
- ⑥ wyprawa elewacyjna Ceresit

BIURO USŁUG PROJEKTOWYCH mgr inż. arch. Marek Kochański 16-400 Suwałki; ul. K.O.Falka 23				
TEMAT	REMONT BUDYNKU UŻYTECZNOŚCI PUBLICZNEJ /TERMOMODERNIZACJA BUDYNKU WRAZ Z WYMIANĄ STOLARKI OKIENNEJ, REMONT DACHU, WYMIANA INST. ODGROMOWEJ, WYMIANA INST. C.O. WEWN., WYMIANA INST. ELEKTR. WRAZ Z WYMIANĄ OPRAW OŚWIETLENIOWYCH/			FAZA P.B.
OBIEKT	BUDYNEK RDW w SUWAŁKACH ul. Przytorowa 9B, 16 - 400 Suwałki, DZ. GEOD. NR: 12001/2			BRANŻA ARCH.
RYSUNEK	DETAL - DOCIEPLENIE WKŁĘSŁEJ KRAWĘDZI BUDYNKU			SKALA 1: -
PROJEKTANT	mgr inż. arch. Marek Kochański	DATA XI. 2008 r.	PODPIS	NR RYS. <b>17</b>
	mgr inż. arch. Paweł Malesiński	DATA XI. 2008 r.	PODPIS	



## DOCIEPLENIE OŚCIEŻY OKIENNYCH



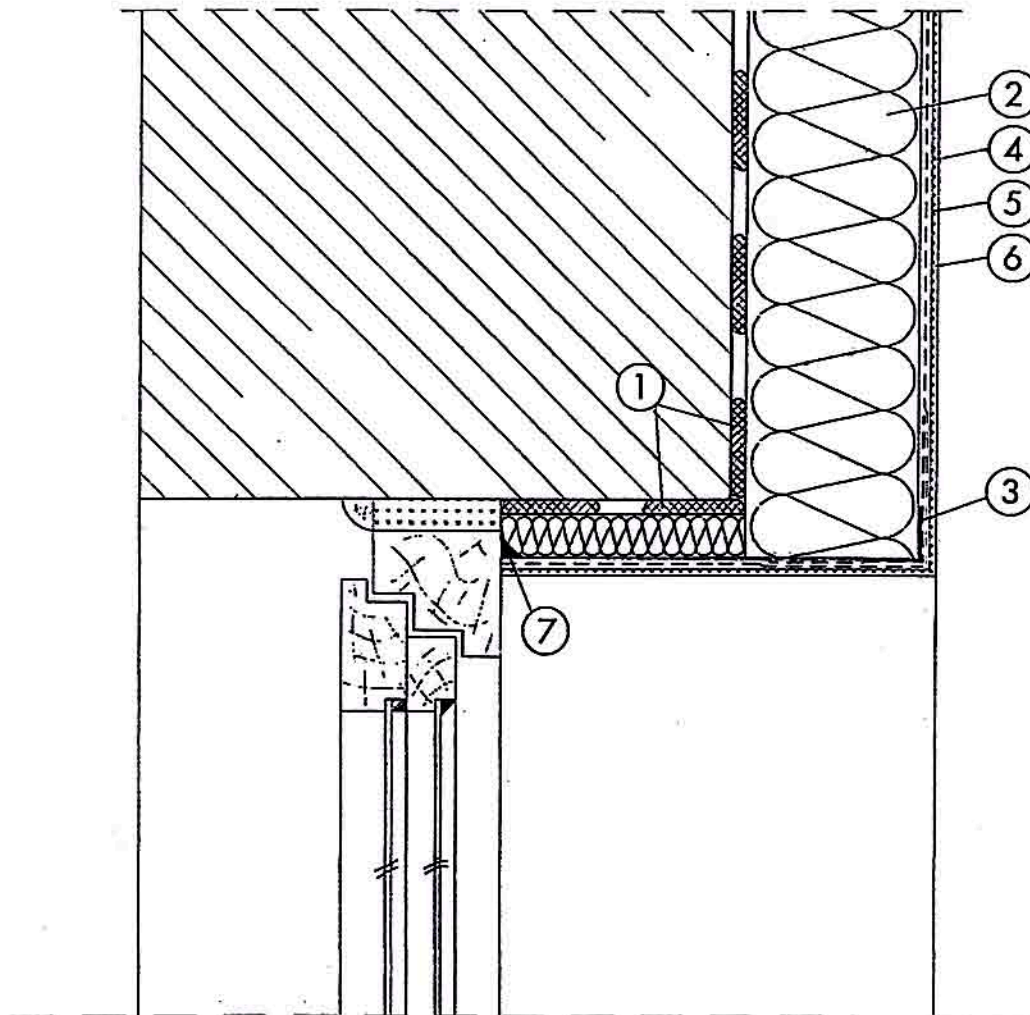
- ① zaprawa klejąca Ceresit
- ② izolacja termiczna
- ③ narożnik metalowy  
fabrycznie oklejony siatką
- ④ zaprawa Ceresit zbrojona  
siatką z włókna szklanego

- ⑤ farba gruntująca Ceresit
- ⑥ wyprawa elewacyjna Ceresit
- ⑦ akryl Ceresit

BIURO USŁUG PROJEKTOWYCH mgr inż. arch. Marek Kochański 16-400 Suwałki, ul. K.O.Falka 23				
TEMAT	REMONT BUDYNKU UŻYTECZNOŚCI PUBLICZNEJ (TERMOMODERNIZACJA BUDYNKU WRAZ Z WYMIANĄ STOLARKI OKIENNEJ, REMONT DACHU, WYMIANA INST. ODGROMOWEJ, WYMIANA INST. C.O. WEWN., WYMIANA INST. ELEKTR. WRAZ Z WYMIANĄ OPRAW OŚWIETLENIOWYCH)			FAZA P.B.
OBIEKT	BUDYNEK RDW w SUWAŁKACH ul. Przytorowa 9B, 16 - 400 Suwałki, DZ. GEOD. NR: 12001/2			BRANŻA ARCH.
RYSUNEK	DETAL - DOCIEPLENIE OŚCIEŻY OKIENNYCH			SKALA 1: -
PROJEKTANT	mgr inż. atch. Marek Kochański	DATA XI. 2008 r.	PODPIS	NR RYS. <b>18</b>
	mgr inż. arch. Paweł Malesiński	DATA XI. 2008 r.	PODPIS	



## DOCIEPLENIE NADPROŻA

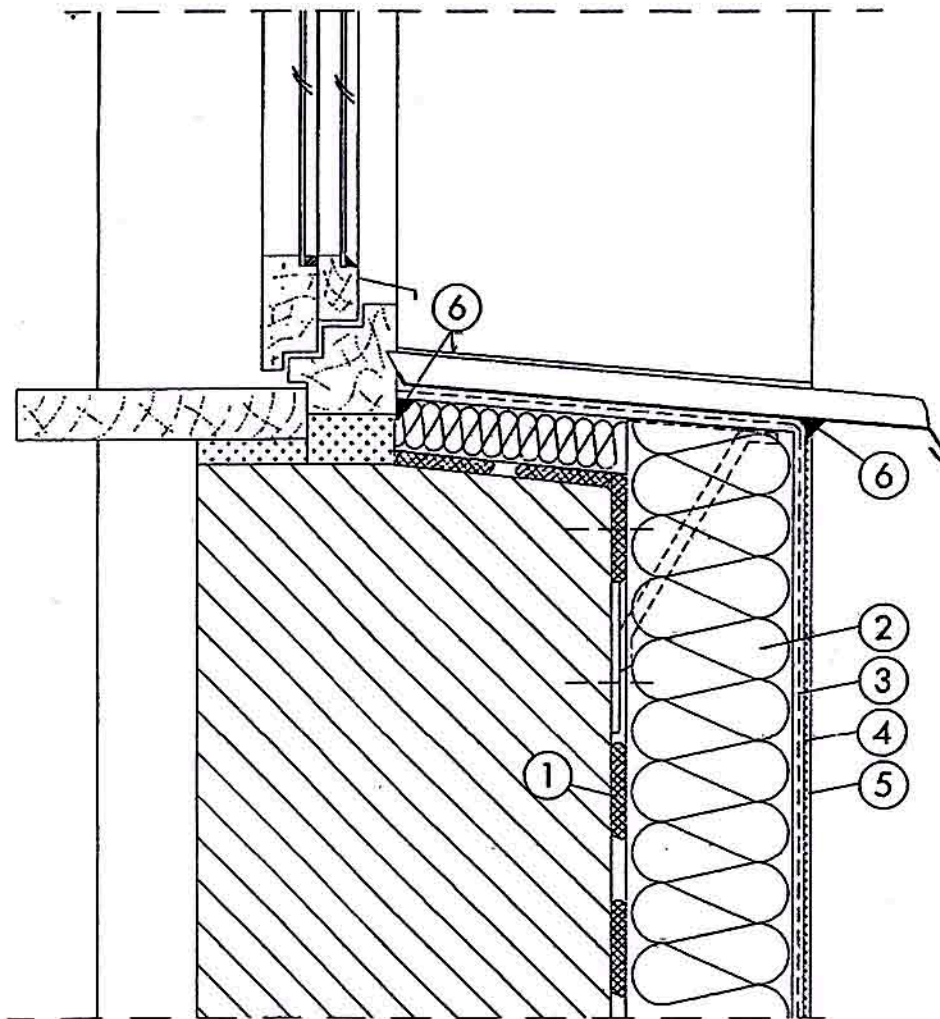


- ① zaprawa klejąca Ceresit
- ② izolacja termiczna
- ③ narożnik metalowy  
fabrycznie oklejony siatką
- ④ zaprawa Ceresit zbrojona  
siatką z włókna szklanego

- ⑤ farba gruntująca Ceresit
- ⑥ wyprawa elewacyjna Ceresit
- ⑦ akryl Ceresit

BIURO USŁUG PROJEKTOWYCH				
mgr inż. arch. Marek Kochański 16-400 Suwałki, ul. K.O.Falka 23				
TEMAT	REMONT BUDYNKU UŻYTECZNOŚCI PUBLICZNEJ (TERMOMODERNIZACJA BUDYNKU WRAZ Z WYMIANĄ STOLARKI OKIENNEJ, REMONT DACHU, WYMIANA INST. ODGROMOWEJ, WYMIANA INST. C.O. WEWN., WYMIANA INST. ELEKTR. WRAZ Z WYMIANĄ OPRAW OŚWIETLENIOWYCH)			FAZA P.B.
OBIEKT	BUDYNEK RDW w SUWAŁKACH ul. Przytorowa 9B, 16 - 400 Suwałki, DZ. GEOD. NR: 12001/2			BRANŻA ARCH.
RYSUNEK	DETAL - DOCIEPLENIE NADPROŻA			SKALA 1: -
PROJEKTANT	mgr inż. arch. Marek Kochański	DATA XI. 2008 r.	PODPIS	NR RYS. <b>19</b>
	mgr inż. arch. Paweł Malesiński	DATA XI. 2008 r.	PODPIS	

## DOCIEPLENIE MURU PODOKIENNEGO

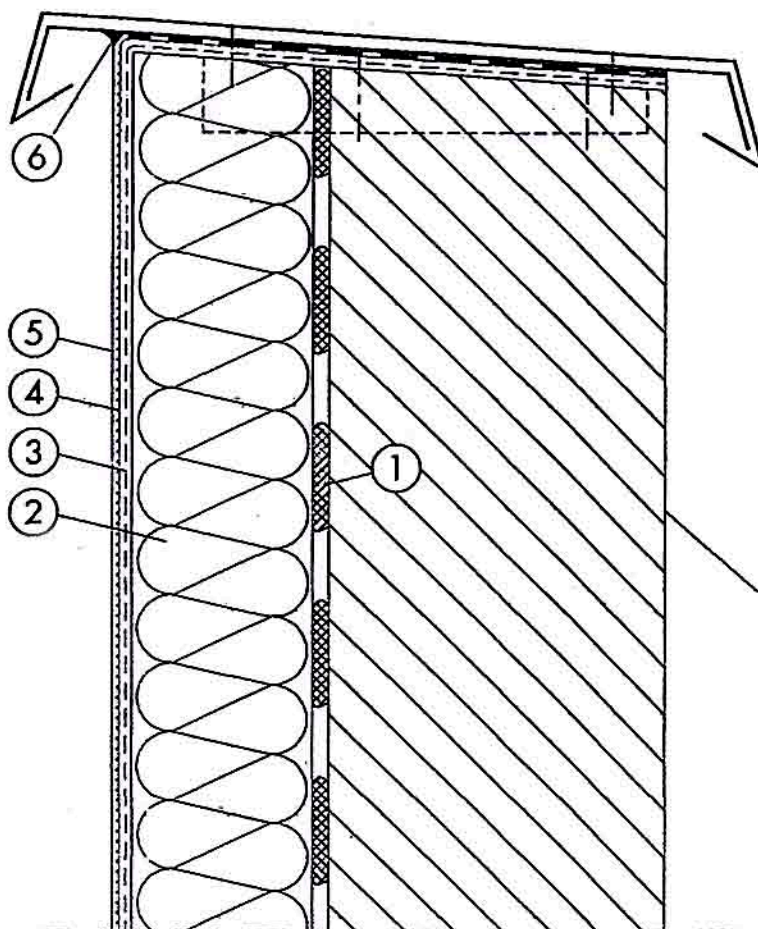


- ① zaprawa klejąca Ceresit
- ② izolacja termiczna
- ③ zaprawa Ceresit zbrojona siatką z włókna szklanego
- ④ farba gruntująca Ceresit
- ⑤ wyprawa elewacyjna Ceresit
- ⑥ akryl Ceresit

BIURO USŁUG PROJEKTOWYCH mgr inż. arch. Marek Kochański 16-400 Suwałki, ul. K.O.Falka 23				
TEMAT	REMONT BUDYNKU UŻYTECZNOŚCI PUBLICZNEJ (TERMOMODERNIZACJA BUDYNKU WRAZ Z WYMIANĄ STOLARKI OKIENNEJ, REMONT DACHU, WYMIANA INST. ODGROMOWEJ, WYMIANA INST. C.C. WEWN., WYMIANA INST. ELEKTR. WRAZ Z WYMIANĄ OPRAW OŚWIETLENIOWYCH)			FAZA P.B.
OBIEKT	BUDYNEK RDW w SUWAŁKACH ul. Przytorowa 9B, 16 - 400 Suwałki, DZ. GEOD. NR: 12/01/2			BRANŻA ARCH.
RYSUNEK	DETAL - DOCIEPLENIE MURU PODOKIENNEGO			SKALA 1: -
PROJEKTANT	mgr inż. arch. Marek Kochański	DATA XI. 2008 r.	PODPIS	NR RYS. <b>20</b>
	mgr inż. arch. Paweł Malesiński	DATA XI. 2008 r.	PODPIS	



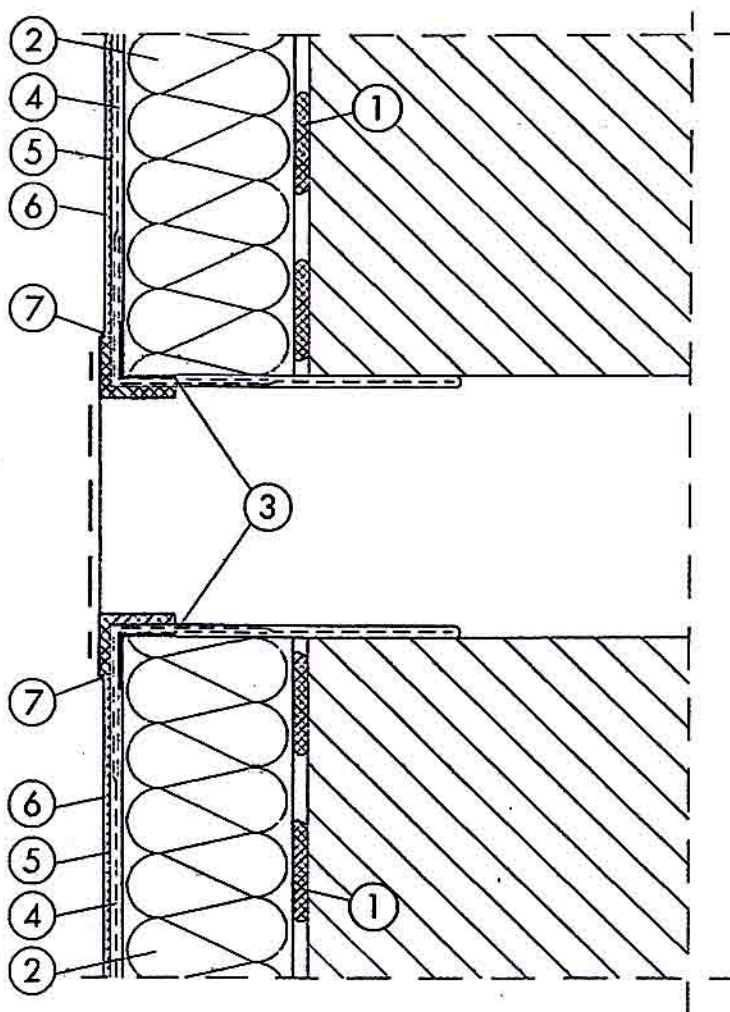
# DOCIEPLENIE MURU POWYŻEJ POŁACI DACHOWEJ



- ① zaprawa klejąca Ceresit
- ② izolacja termiczna
- ③ zaprawa Ceresit zbrojona siatką z włókna szklanego
- ④ farba gruntująca Ceresit
- ⑤ wyprawa elewacyjna Ceresit
- ⑥ akryl Ceresit

BIURO USŁUG PROJEKTOWYCH				
mgr inż. arch. Marek Kochański 16-400 Suwałki; ul. K.O.Falka 23				
TEMAT	REMONT BUDYNKU UŻYTECZNOŚCI PUBLICZNEJ /TERMOMODERNIZACJA BUDYNKU WRAZ Z WYMIANĄ STOLARNIKIENNEJ, REMONT DACHU, WYMIANA INST. ODGROMOWEJ, WYMIANA INST. C.O. WEWN., WYMIANA INST. ELEKTR. WRAZ Z WYMIANĄ OPRAWOŚWETLENICOWYCH/			FAZA P.B.
OBIEKT	BUDYNEK RDW w SUWAŁKACH ul. Przytorowa 9B, 16 - 400 Suwałki, DZ. GEOD. NR: 12081/2			BRANZA ARCH.
RYSUNEK	DETAL - DOCIEPLENIE MURU POWYŻEJ POŁACI DACHOWEJ			SKALA 1: -
PROJEKTANT	mgr inż. arch. Marek Kochański	DATA XI. 2008 r.	PODPIS	NR RYS. <b>21</b>
	mgr inż. arch. Paweł Malesiński	DATA XI. 2008 r.	PODPIS	

# POŁĄCZENIE Z KRATKĄ WENTYLACYJNĄ



- ① zaprawa klejąca Ceresit
- ② izolacja termiczna
- ③ narożnik metalowy  
fabrycznie oklejony siatką
- ④ zaprawa Ceresit zbrojona  
siatką z włókna szklanego

- ⑤ farba gruntująca Ceresit
- ⑥ wyprawa elewacyjna Ceresit
- ⑦ akryl Ceresit

BIURO USŁUG PROJEKTOWYCH				
mgr inż. arch. Marek Kochański 16-400 Suwałki; ul. K.O.Falka 23				
TEMAT	REMONT BUDYNKU UŻYTECZNOŚCI PUBLICZNEJ (TERMOMODERNIZACJA BUDYNKU WRAZ Z WYMIANĄ STOLARKI OKIENNEJ, REMONT DACHU, WYMIANA INST. ODGROMOWEJ, WYMIANA INST. C.O. WEWN., WYMIANA INST. ELEKTR. WRAZ Z WYMIANĄ OPRAW OŚWIETLENIOWYCH)			FAZA P.B.
OBIEKT	BUDYNEK RDW w SUWAŁKACH ul. Przytorowa 9B, 16 - 400 Suwałki, DZ. GEOD. NR 12001/2			BRANŻA ARCH.
RYSEK	DETAL - POŁĄCZENIE Z KRATKĄ WENTYLACYJNĄ			SKALA 1: -
PROJEKTANT	mgr inż. arch. Marek Kochański	DATA XI. 2008 r.	PODPIS	NR RYS. <b>22</b>
	mgr inż. arch. Paweł Malesiński	DATA XI. 2008 r.	PODPIS	