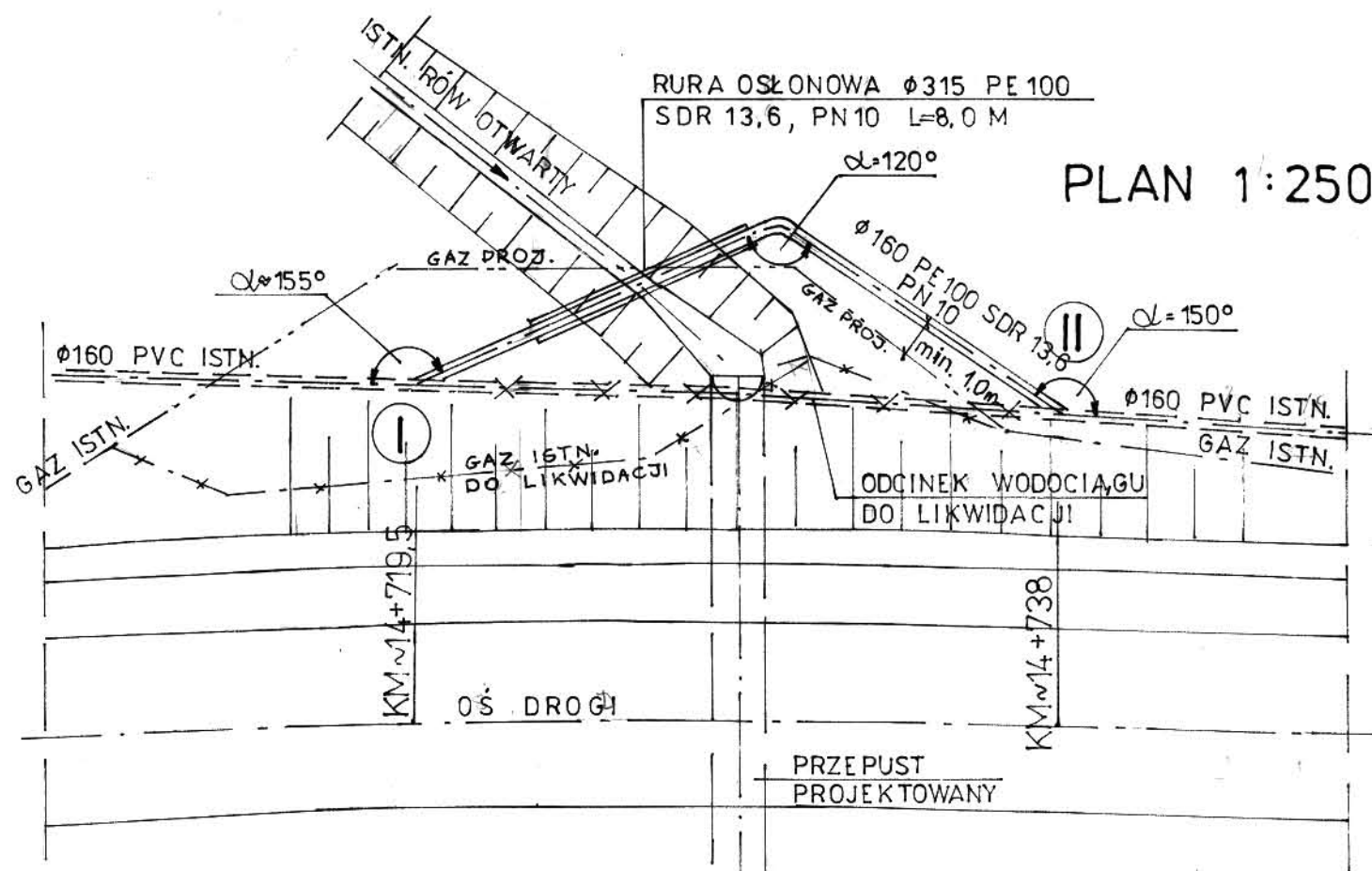
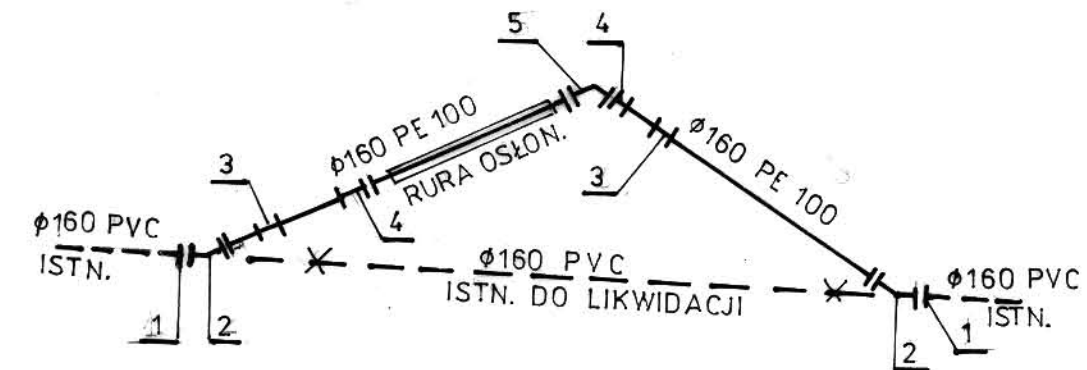


SZCZEGÓŁY PRZEBUDOWY SIECI WODOCIĄGOWEJ ODC. I - II

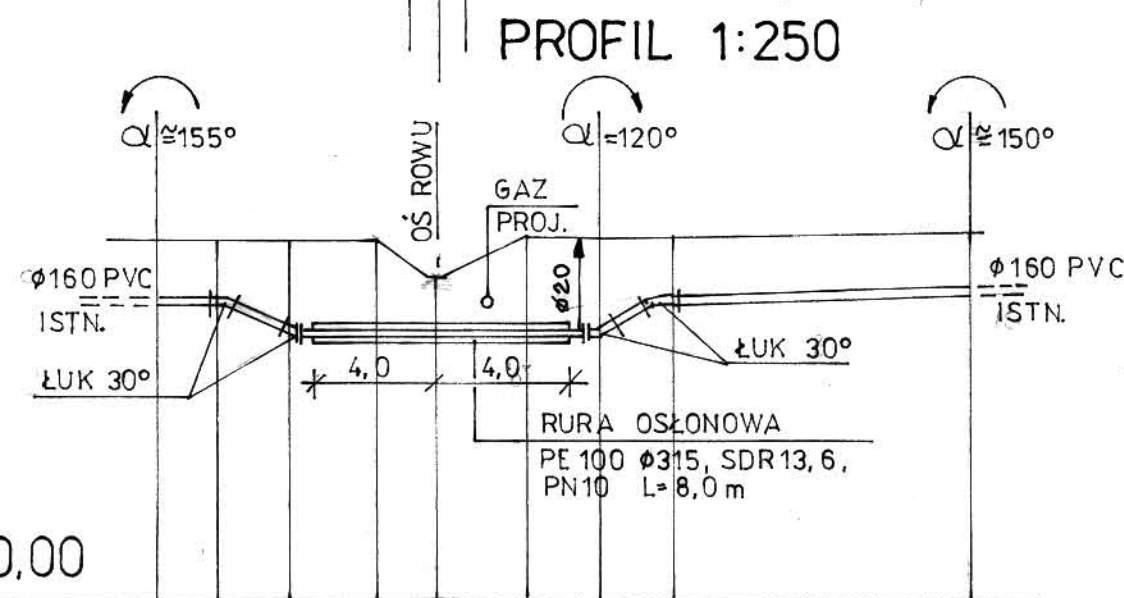


OZNACZONO:

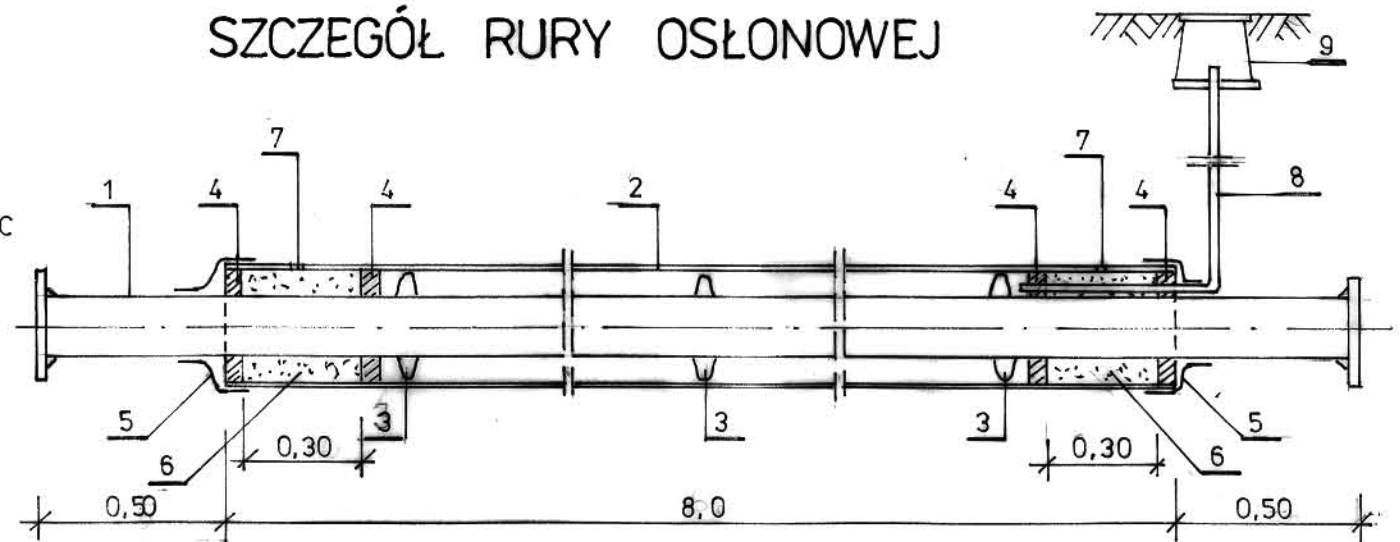
1. KOŁNIERZ SPECJALNY ZABEZ. PRZED PRZESUNIĘCIEM DLA RUR PVC Ø160
2. ŁUK $\alpha=30^\circ$ ZAKOŃCZONE DWOMA KOŁNIERZAMI
3. ŁUK $\alpha=30^\circ$ WBUDOWANY PIONOWO
4. ŁUK $\alpha=30^\circ$ Z JEDNYM KOŁNIERZEM WBUDOWANY PIONOWO
5. ŁUK $\alpha=60^\circ$ Z DWOMA KOŁNIERZAMI



SCHEMAT UZBROJENIA SIECI



SZCZEGÓŁ RURY OSŁONOWEJ



OZNACZONO:

1. PRZEWÓD WODOCIĄGOWY Ø160 PE 100; SDR 13,6; PN 10 ZAKOŃCZONY KOŁNIERZAMI
2. RURA OSŁONOWA Ø315 PE 100; SDR 13,6; PN 10
3. PODPORY ŚLIZGOWE, ROZSTAW CO OK. 1,2 M
4. ŚCIANKI OPOROWE ZE STYROPIANU GRUB. 4 CM
5. ZABEZPIECZENIE Z FOLI DOZIEMNEJ
6. PIANKA POLIURETANOWA
7. OTWORY Ø15 MM DO WPROWADZENIA PIANKI
8. RURA SYGNALIZACYJNA Ø20 PE
9. SKRZYŃKA ULICZNA DO ZASUW

Pp. 120,00

RZĘDNE TERENU	131,90	131,90	131,90	131,90	130,65	131,90	131,90	131,98	132,30
RZĘDNE OSI RUROCIĄGU	130,00	130,03	128,88	128,92	128,95	129,00	129,03	130,08	130,40
ZAGŁĘBIENIE DO OSI RURY	1,90	1,87	3,02	2,98	1,70	2,90	2,87	1,90	1,90
ŚREDNICE, SPADKI	Ø160 PE 100, SDR 13,6 i 1,5% PN 10								
DŁUGOŚCI	0,0	2,0	2,5	4,5	2,5	7,0	2,0	9,0	3,0
ODLEGŁOŚCI	0,0	2,0	4,5	7,0	9,5	12,0	14,0	16,5	26,0

P O L T R A S Sp. z o. o.				
ZAKŁAD USŁUG PROJEKTOWYCH				
15 - 703 Białystok, ul. Zwycięstwa 2, tel./fax 652-04-34, e-mail: biuro@polttras.com.pl				
Nazwa rysunku:	SZCZEGÓŁY PRZEBUDOWY SIECI	Nr rys.		
Obiekt:	PRZEBUDOWA SIECI WODOCIĄGOWEJ	Skala	1:250	
Adres:	Droga wojewódzka Nr 681 odcinek Poświętne - Pietkowo	Załącznik		
		Arkusz:		
		Stadium:		
		Nr arch.		
AUTOR:	mgr inż. Jerzy Zagórecki	Nr upr. bud.	71/64	Data
SPRAWDZAJĄCY:	inż. Józef Banaszewski	BI/82/78	BI/189/89	Podpis
KIEROWNIK:	inż. Mieczysław Siry	BI/292/94		