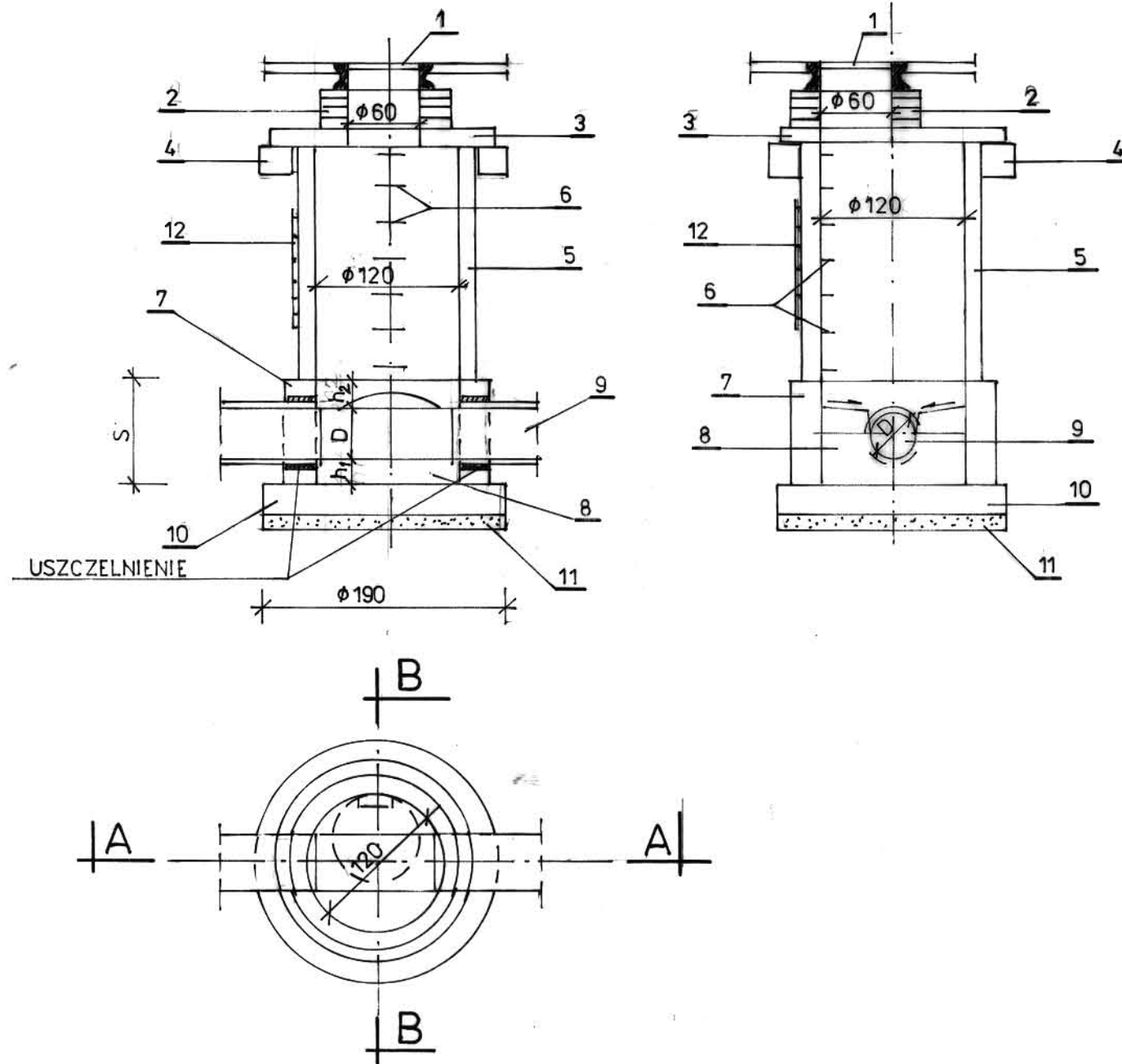


# STUDNIE REWIZYJNE NA KANAŁACH

PRZEKRÓJ A-A

PRZEKRÓJ B-B



WIDOK Z GÓRY

## OZNACZONO:

1. WŁAZ ŻELIWNY TYPU CIĘŻKIEGO WG PN-87/H-74051/02
2. WARSTWA WYRÓWNAWCZA Z CEGŁY KANALIZACYJNEJ WG PN-76/B-12037
3. PŁYTA POKRYWOWA Ø180/60 WG KARTY 02.05.01
4. PIERŚCIEŃ ODCIĄŻAJĄCY DLA KRĘGÓW BETONOWYCH O ŚRED. WEW. Ø120 CM
5. KOMORA ROBOCZA Z KRĘGÓW BETONOWYCH Ø120 CM WG BN-86/8971-08
6. STOPNIE ŻELIWNE WG PN-64/H-74086, ROZSTAW CO 30 CM
7. DOLNA CZĘŚĆ KOMORY ROBOCZEJ Z CEGŁY KANALIZACYJNEJ, GRUB. ŚCIAN 25 CM
8. KINETA Z BETONU B15 DO WYSOKOŚCI GÓRY KANAŁU
9. KANAŁ WG PROJEKTU SIECI
10. PŁYTA DENNA GRUB. 25 CM Z BETONU KL. B15 W GRUNTACH NAWODNIONYCH Z DODATKIEM ŚRODKA USZCZELNIAJĄCEGO
11. PODSYPKA Z PIASKU GRUBOŚCI 7 CM
12. IZOLACJA STUDZIENEK, GRUNT SUCHY - ABIZOL R+P  
GRUNT NAWODNIONY - ABIZOL R+2xP, MOŻE BYĆ INNY MATERIAŁ ZGODNY Z PN

USZCZELNIENIE WLOTÓW KANAŁÓW: GRUNT SUCHY - ZAPRAWA CEMENTOWA,  
GRUNT NAWODNIONY - SZNUR, KIT FUGOWY, ZAPRAWA CEMENTOWA

## DOLNE, MUROWANE CZĘŚCI KOMÓR, WYMIARY

D [cm]	h <sub>1</sub> [cm]	h <sub>2</sub> [cm]	S [cm]
20	8	21	49
30	8	25	63
40	10	34	84
50	12	36	98

P O L T R A S Sp. z o. o.			
ZAKŁAD USŁUG PROJEKTOWYCH			
15 - 703 Białystok, ul. Zwycięstwa 2, tel./fax 652-04-34, e-mail: biuro@poltras.com.pl			
Nazwa rysunku:	STUDNIE REWIZYJNE NA KANAŁACH	Nr rys.	14/19
		Skala	1:100
Obiekt:	BUDOWA KANALIZACJI DESZCZOWEJ	Załącznik:	
		Arkusz:	
Adres:	Droga wojewódzka Nr 681 odcinek Poświętne - Pietkowo	Stadium:	
		Nr arch.	
	Imię i nazwisko	Nr upr. bud.	Data
AUTOR:	mgr inż. Jerzy Zagórecki	71/64	
SPRAWDZAJĄCY:	inż. Józef Banaszewski	BI/82/78 BI/189/89	
KIEROWNIK PRACOWNI:	inż. Mieczysław Siry	BI/292/94	
			Podpis