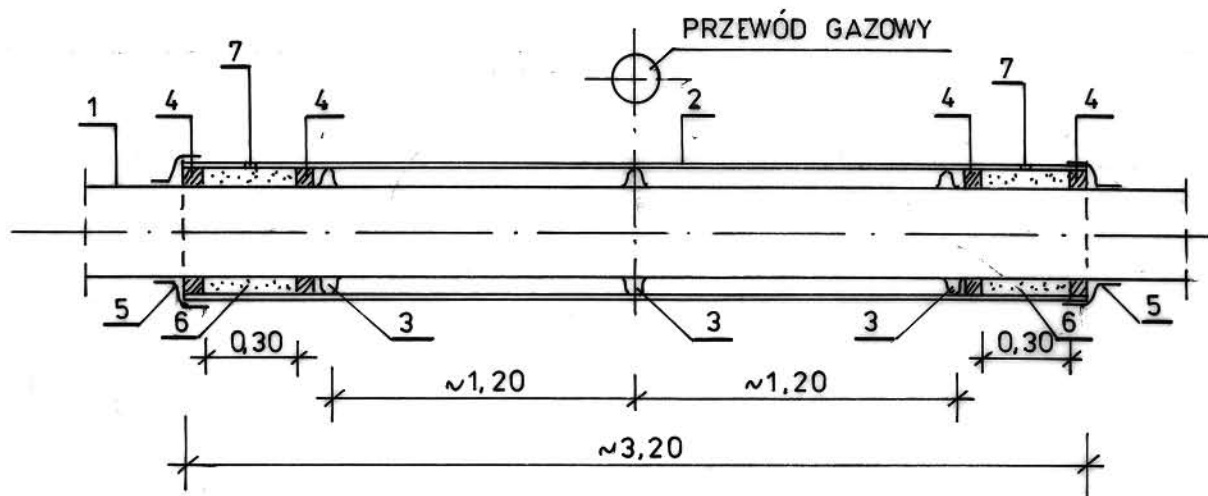


RURY OSŁONOWE NA KANAŁACH DESZCZOWYCH, SKRZYŻOWANIA Z ISTN. PRZEWODAMI GAZOWYMI



1. PROJEKTOWANA KANALIZACJA DESZCZOWA $\phi 400$; $\phi 315$; $\phi 200$
2. RURA OSŁONOWA P.P. SN8 DLA KANAŁÓW $\phi 400 - \phi 500$,
DLA KANAŁÓW $\phi 315 - \phi 400$; DLA KANAŁÓW $\phi 200 - \phi 315$
3. PODPORY ŚLIZGOWE
4. ŚCIANKI OPOROWE ZE STYROPIANU GRUB. 4 CM
5. ZABEZPIECZENIE Z FOLI DOZIEMNEJ
6. PIANKA POLIURETANOWA
7. OTWORY $\phi 15$ MM DO WPROWADZENIA PIANKI

UWAGA:

1. ROZPOCZĘCIE ROBÓT PODLEGA ZGŁOSZENIU DO Z. G.
2. SKRZYŻOWANIA PODLEGAJĄ ODBIOROWI PRZEZ Z. G.
3. PRACE ZIEMNE W OBRĘBIE SKRZYŻOWAŃ WYKONYWAĆ RĘCZNIE

P O L T R A S Sp. z o. o. ZAKŁAD USŁUG PROJEKTOWYCH 15 - 703 Białystok, ul. Zwycięstwa 2, tel./fax 652-04-34, e-mail: biuro@poltras.com.pl				
Nazwa rysunku:	RURY OSŁONOWE NA KANAŁACH DESZCZOWYCH		Nr rys.	16/19
Obiekt:	BUDOWA KANALIZACJI DESZCZOWEJ		Skala:	
Adres:	Droga wojewódzka Nr 681 odcinek Poświętne - Pietkowo		Arkusz:	
	Imię i nazwisko	Nr upr. bud.	Data	Podpis
AUTOR:	mgr inż. Jerzy Zagórecki	71/64		
SPRAWDZAJĄCY:	inż. Józef Banaszewski	BI/82/78 BI/189/89		
KIEROWNIK PRACOWNI:	inż. Mieczysław Siry	BI/292/94		