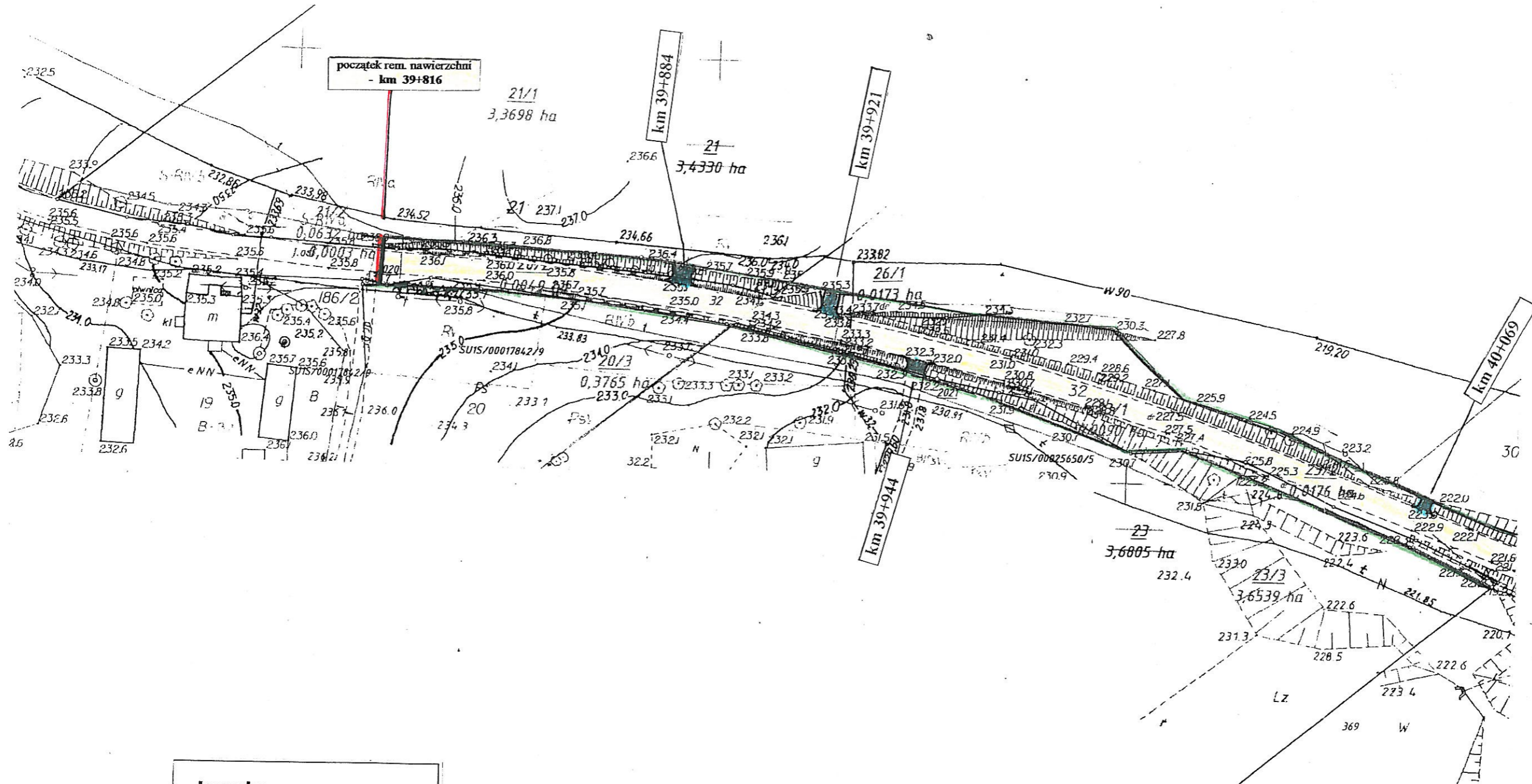





# DROGA NR 651

Goldap – Żytkiejmy – Szypliszki – Sejny  
na odcinku Bolcie - Wiżajny

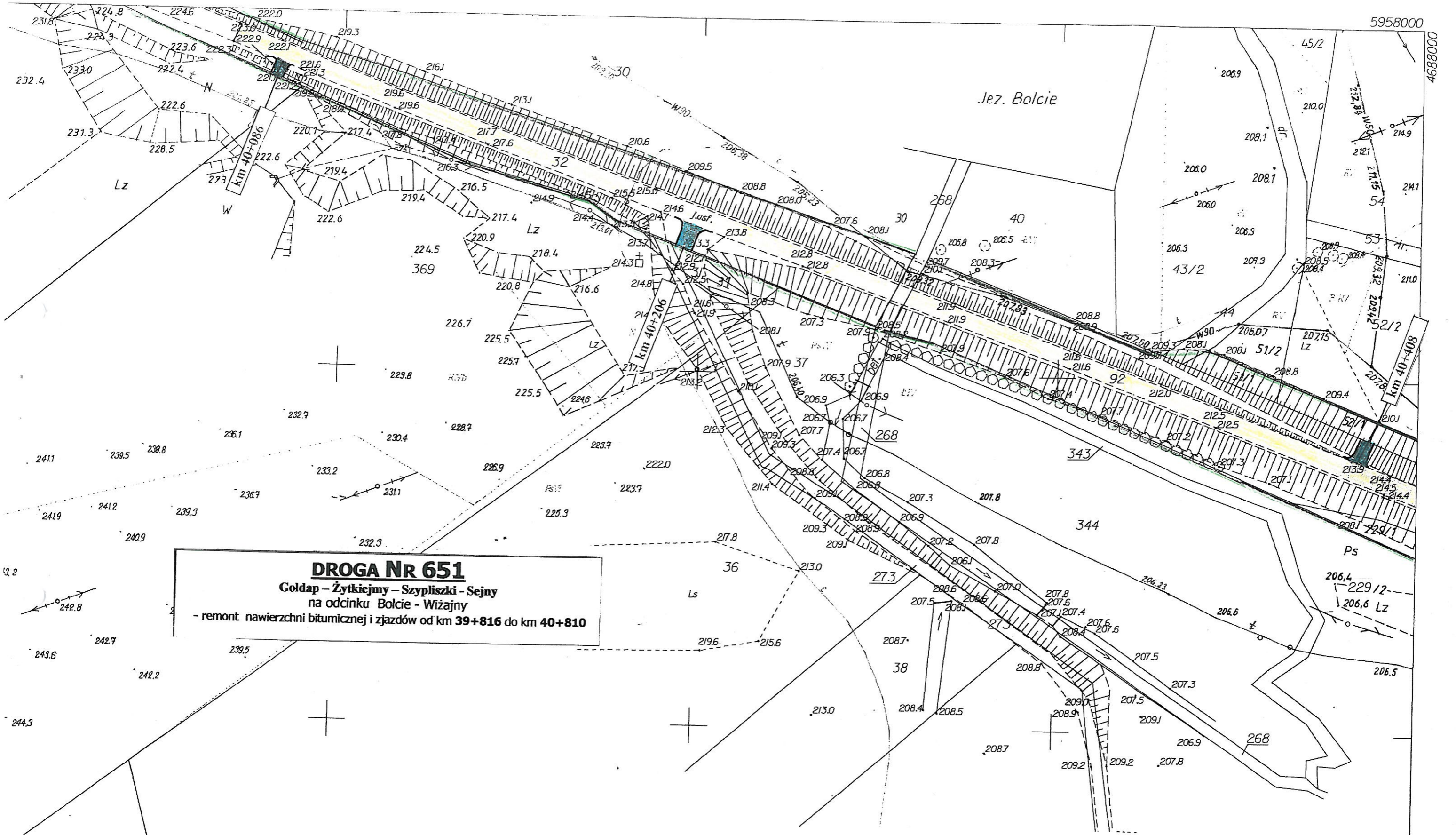
- remont nawierzchni bitumicznej i zjazdów od km 39+816 do km 40+810



## Legenda:

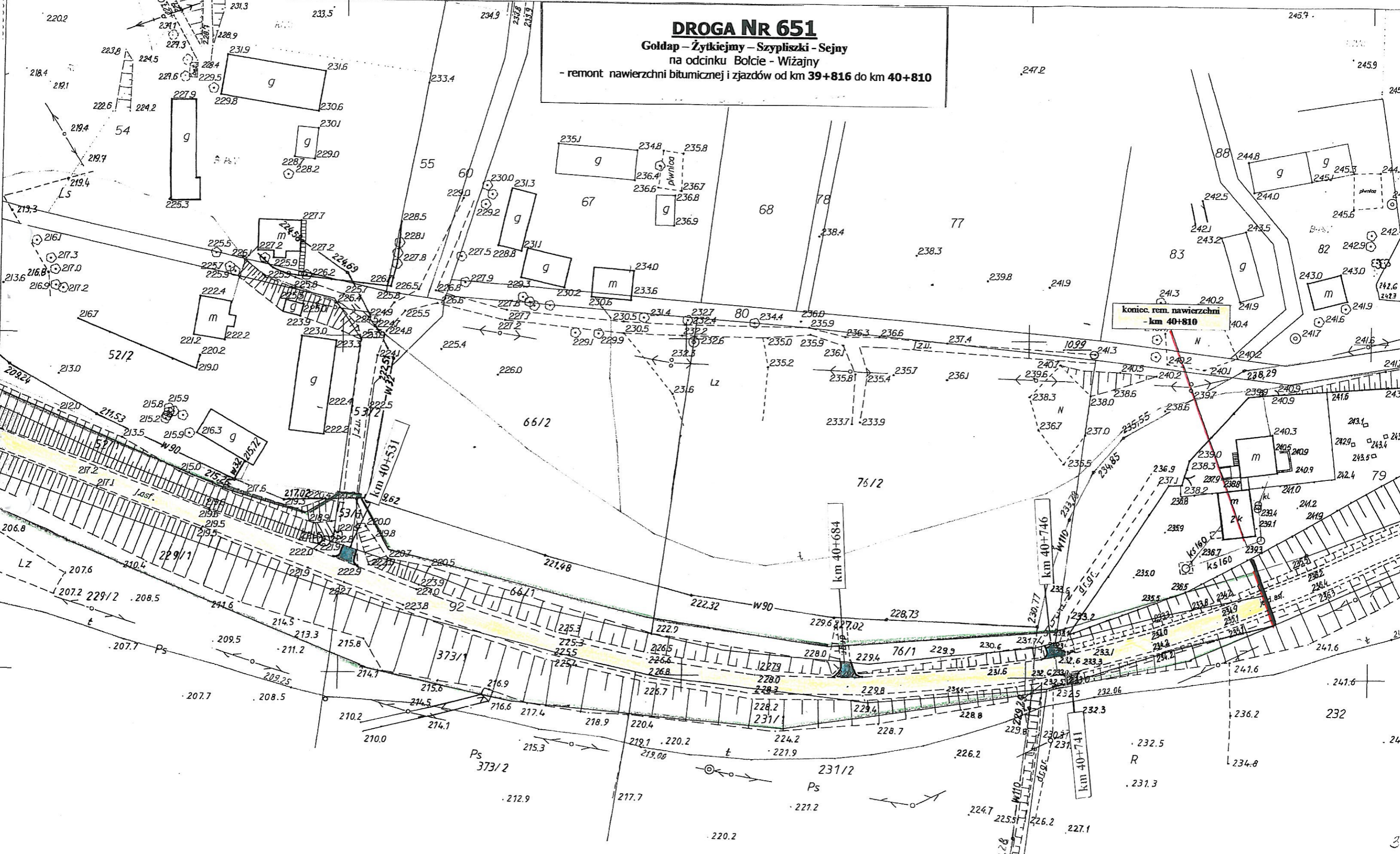
-  nawierzchnia bitumiczna
-  zjazdy
-  pas drogowy

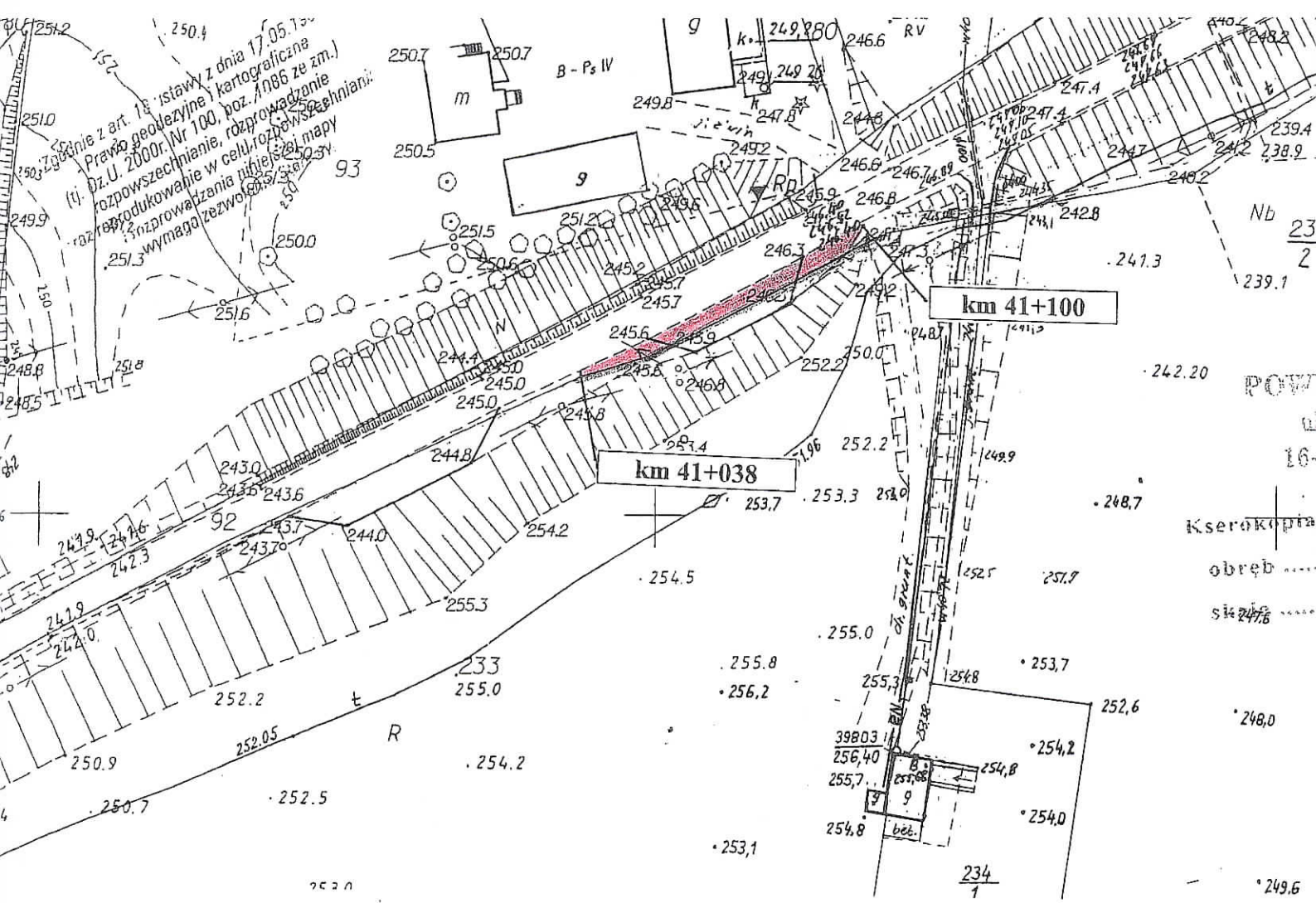
# woj. suwalskie



**DROGA NR 651**  
Goldap - Żytkiejmy - Szypliszki - Sejny  
na odcinku Bolcie - Wizajny  
- remont nawierzchni bitumicznej i zjazdów od km 39+816 do km 40+810

5958000





**PLAN SYTUACYJNY**  
**Droga Nr 651**  
**remont zatoki postojowej**  
**odcinek Bolcie - Wizajny**  
**od km 41+038 do km 41+100 str. prawa**